

Stafsjö
SINCE 1666

Skjutspjällsventil WB

Dubbelsidigt tätande skjutspjällsventil i segjärn

Storlekar:

DN 350 - DN 1600 (14" - 64")



Om WB

Stafsjös skjutspjällsventil WB har utmärkta flödesegenskaper och ger en tät avstängning oavsett tryckriktning. Den är lämplig för vätskor som vatten, slam och biomassa.

WB ventilen är moduluppbyggd och kan enkelt anpassas med material, manöverdon och automationstillbehör till olika processförhållanden. Upp t.o.m. DN 600 levereras WB med helgjutet ventilhus i segjärn och större dimensioner är tvådelade.

Andra WB versioner är semiluggade WB11 som finns upp till DN 300 och fulluggade WB14 som finns upp t o m DN 600. För fyrkantsanslutning finns WB12 vilken har kvadratisk fullflänsat ventilhus. WB14E är en högpresterande rostfri version.



Utmärkta flödesegenskaper

Ett kavitetsfritt genomlopp med säte i nivå med genomloppet ger minimala flödesförluster och förhindrar ansamling av media under drift.



Fullt dubbelsidigt tätande

Det dubbelfasade spjällbladet skär enkelt igenom vätskor. Gjutna spjällbladsstöd i genomloppet och ett stålförstärkt mjuktätande säte säkerställer en tät avstängning i båda flödesriktningarna.



Utmärkt tätningsförmåga med TwinPack

Stafsjös TwinPack erbjuder hög mekanisk styrka, utmärkt kemikaliebeständighet och en tät försegling mot omgivningen. TwinPack flätan består av en elastisk silikongummikärna omgiven av diagonalt flätad grafitfylld PTFE med aramidförstärkta hörn. TwinPack flätorna kan verka inom pH 2-13 och temperaturer -60 °C upp till 260 °C.



Tryckklass

Max arbetstryck vid 20 °C		Max differenstryck vid 20 °C	
DN	bar	DN	bar
350 - 400	6	350 - 400	6
500 - 600	4	500 - 600	4
700 - 900	4	700 - 900	2 or 4 ¹⁾
1000 - 1200	4	1000 - 1200	1 or 2 ¹⁾
1400 - 1600	2	1400 - 1600	1

Konfigurationer

Standard

Storlekar: DN 350 - DN 1600

Ventilhus: Segjärn EN 5.3105

Spjällblad: Rostfritt stål EN 1.4301, AISI 304

Boxpacking: TwinPack

Överdel: Rostfria dragstänger inkapslade i aluminiumbalkar upp till DN 600 och lackade stålbalkar på större inklusive spjällbladsskydd på automatiserade ventiler.

Alternativ

Ventilhus

Segjärn EN 5.3105

Spjällblad

Rostfritt stål EN 1.4301, AISI 304

Rostfritt stål EN 1.4404, AISI 316L

Duplex rostfritt stål EN 1.4462, S32205

Säte

EPDM eller NBR

Boxpacking

TwinPack

Extra avskrapare i UHMW-PE

Överdel

Rostfria dragstänger inkapslade i aluminiumbalkar

Lackade stålbalkar

Rostfria stolpar eller balkar

Manöverdon

Handratt med ickestigande spindel

Vinkelväxel

Dubbelverkande pneumatisk cylinder

Enkelverkande pneumatisk cylinder

Elektriskt manöverdon

Hydrauliskt manöverdon

Flänsborringar

EN 1092 PN 10

≥ DN 700: ASME B16.47 Class 150 serie A, AS 2129 Table D och E

Tillbehör

Gränslägen, magnetventiler, mekanisk låsning, spindelförlängning osv. Se vårt tillbehörsdatablad för mer information.

Design standards

Bygglängd

Stafsjö tillverkningsstandard.

Konstruktion, tillverkning, inspektion och kontroll

Enligt tryckkärlsdirektivet 2014/68/EU kategori I och II modul A2.

Ventilen CE märks när det är tillämbart.

Stafsjös ventiler provtrycks i öppet och stängt läge med 20 °C vatten före leverans enligt EN 12266-1:2003 klass A. Inget synligt läckage är tillåtet under testet.

På begäran kan Stafsjö tillhandahålla 2.2 kvalitetsintyg eller 3.1 kontrollintyg enligt EN 10204.

Kontakta Stafsjö för mer information om ATEX godkända lösningar.

Korrosionsskydd

Lackade ventildelar uppfyller i tillämpbara områden korrosionsskydd mot omgivningen enligt EN ISO 12944, korrosivitetsklass C3. Andra lackeringssystem kan erbjudas vid behov.

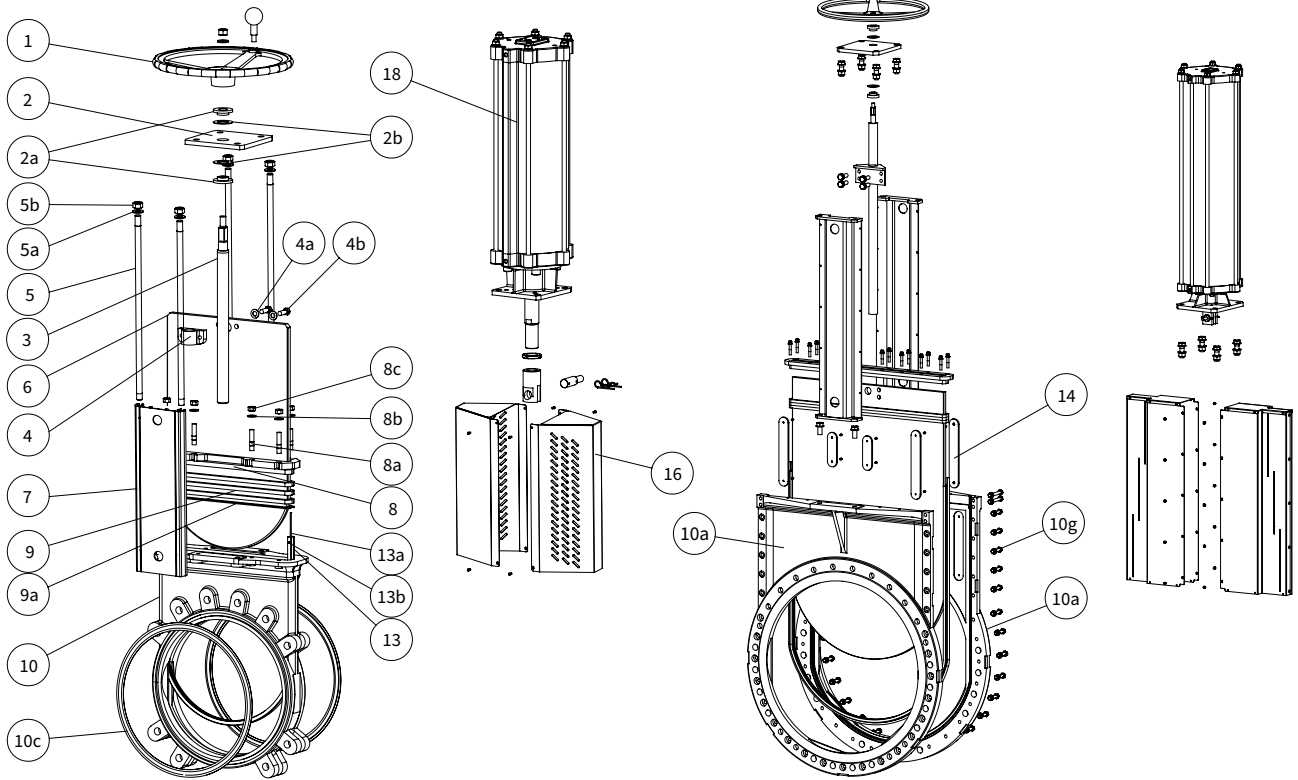
Drifttemperatur

Information för att avgöra skjutspjällsventilens min- och maxtemperatur finns på stafsjo.com/se/support/drifttemperatur/.

1) Uppgradering till spjällblad i duplex rostfritt stål EN 1.4462 krävs för att uppnå det högre differenstrycket på DN 700 - DN 1200.

Helgjutet ventilhus ≤ DN 600

Tvådelat ventilhus ≥ DN 700



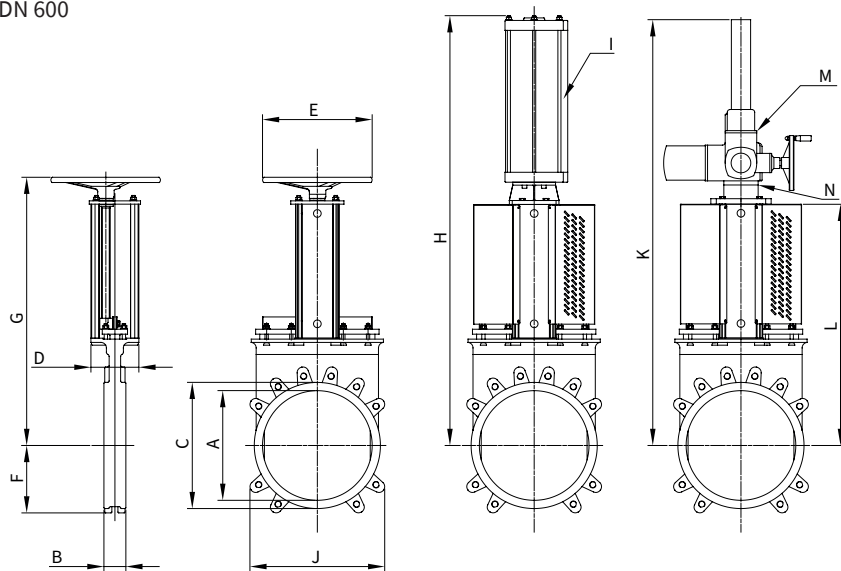
Stycklista

Pos.	Detalj	Material
1	Handratt	Lackerat gjutjärn Ø 200 - Ø 315 EN-JL1040, GG25, ≥ Ø 400 EN-JL1030, GG20
2	Hållarplatta	Lackerat stål (EN 1.0038)
2a	Lager	Brass
2b	Glidbricka	POM
3	Spindel	Rostfritt stål EN 1.4016
4	Spindelmutter	Mässing
4a	Bricka	Rostfritt stål A2
4b	Skruv	Rostfritt stål A2
5	Dragstång	≤ DN 600: Rostfritt stål EN 1.4301
5a	Bricka	≤ DN 600: Rostfritt stål A2
5b	Mutter	≤ DN 600: Rostfritt stål A2
6	Spjällblad	Se alternativ på sida 4
7	Balk	Anodiserad aluminium ≥ DN 700: lackat stål EN 1.0038
8	Gland	Lackat segjärn EN-JS1050, GGG50 eller kolstål ASTM A216 grade WCB

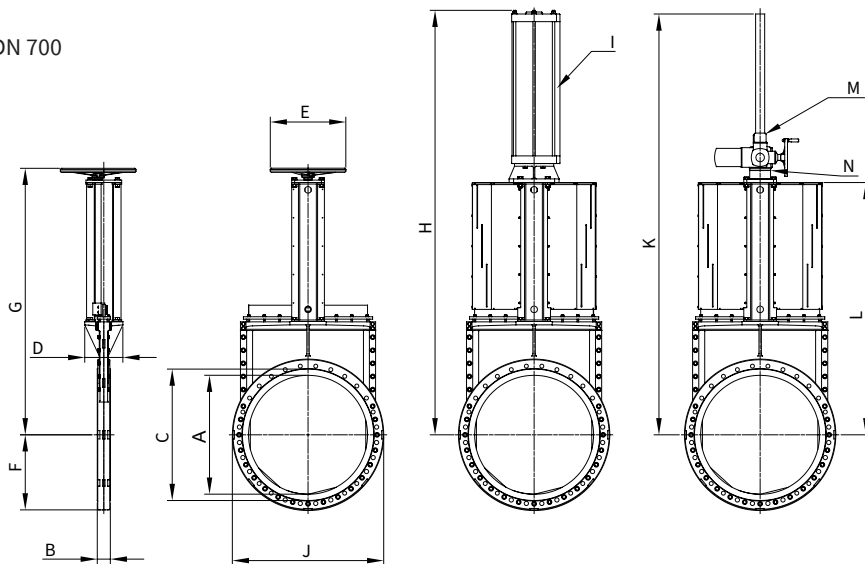
Pos.	Detalj	Material
8a	Pinnbult	Rostfritt stål A2
8b	Bricka	Rostfritt stål A2
8c	Mutter	Rostfritt stål A2
9 ⁵⁾	Boxpacking	Se alternativ på sida 4
9a ⁵⁾	Boxbottenavskrapare	≤ DN 600 UHMW-PE
10/a	Ventilhus	Lackat segjärn EN 5.3105
10c ⁵⁾	Flänstätningar	≤ DN 600: NBR
10g	Ventilhusskruvförband	Förzinkat stål
13 ⁵⁾	Säte	Se alternativ på sida 4
13a ⁵⁾	Sprint, lång	Rostfritt stål EN 1.4301
13b ⁵⁾	Spring, kort	Rostfritt stål EN 1.4301
14	Glidlister	≥ DN 700: POM-C
16	Spjällbladsskydd	Rostfritt stål EN 1.4301 ≥ DN 700: Lackat stål EN 1.0038
18	Pneumatisk cylinder	Se produktdatablad

5) Rekommenderade reservdelar

Helgjutet ventilhus \leq DN 600



Tvådelat ventilhus \geq DN 700



Huvudmått (mm)

DN	A	B	C	D	E	F	G	H	I ¹⁾	J	K	L	M ²⁾	N ³⁾	W ⁴⁾
350	350	80	407	187	400	245	880	1543	SC200	490	1228	783	SA 10.2	F10/A	81
400	400	80	460	187	400	246	977	1640	SC200	490	1375	880	SA 10.2	F10/A	106
500	500	90	566	262	520	284	1225	2102	SC250	617	1875	1106	SA 14.2	F14/A	185
600	600	100	682	262	635	341	1429	2300	SC250	729	2180	1310	SA 14.2	F14/A	275
700	700	110	784	320	635	463	1647	2606	SC320	925	2643	1528	SA 14.2	F14/A	550
800	800	110	893	320	635	520	1857	3016	SC320	1040	2953	1738	SA 14.2	F14/A	605
900	900	110	999	320	635	574	2049	3207	SC320	1148	3244	1929	SA 14.6	F14/A	750
1000	1000	110	1104	320	635	631	2238	3532	SC320	1262	3535	2139	SA 14.6	F14/A	910
1200	1200	150	1316	500	-	749	-	-	-	1490	4297	2597	SA 16.2	F16/A	1800
1400	1400	170	1535	500	-	868	-	-	-	1735	4905	3063	SA 16.2	F16/A	2400
1600	1600	170	1720	500	-	980	-	-	-	1960	5418	3473	SA 16.2	F16/A	3100

1) Rekommenderad storlek på dubbelverkande pneumatisk cylinder typ SC vid normal drift och 5 bars luftryck. Vid annan drift, kontakta Stafsjö eller er lokala återförsäljare för råd och anvisningar.

2) Rekommenderad storlek på AUMA SA elektrisk ställdon vid normal drift. Vid annan drift, kontakta Stafsjö eller er lokala återförsäljare för råd och anvisningar.

3) Ventil och Auma SA anslutning. Elmotorerna monteras som standard med utgångsdrift typ A (stigande spindel) enligt ISO 5210.

4) Vikt i kg för ventil utrustad med handdratt. Elektrisk motor på DN 1200 - DN 1600.

Huvudmått är endast avsett att användas i informationssyfte. Kontakta Stafsjö för godkända ritningar.

Flänsborring enligt EN 1092 PN10

DN	350	400	500	600	700	800	900	1000	1200	1400	1600
Hålcirkeldiameter (mm)	460	515	620	725	840	950	1050	1160	1380	1590	1820
Antal genomgående bult	6	6	8	8	10	10	12	12	16	16	18
Antal gängade hål/sida	10	10	12	12	14	14	16	16	16	20	22
Bultstorlek	M20	M24	M24	M27	M27	M30	M30	M33	M36	M39	M45
Bultlängd ¹⁾ (mm)	18	20	24	24	24	26	26	26	40	45	45

Flänsborring enligt ASME/ANSI 16.47 klass 150

DN	350	400	500	600	700	800	900	1000	1200	1400	1600
Hålcirkeldiameter (mm)	-	-	-	-	863,6	977,9	1085,9	1200,2	1422,4	1651	OR
Antal genomgående bult	-	-	-	-	-	-	-	-	-	-	OR
Antal gängade hål/sida	-	-	-	-	28	28	32	36	44	48	OR
Bultstorlek (UNC)	-	-	-	-	1 1/4"-7	1 1/2"-6	1 1/2"-6	1 1/2"-6	1 1/2"-6	1 3/4"-5	OR
Bultlängd ¹⁾ (mm)	-	-	-	-	24	26	26	26	40	45	OR

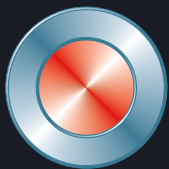
Flänsborring enligt AS 2129 Table D

DN	350	400	500	600	700	800	900	1000	1200	1400	1600
Hålcirkeldiameter (mm)	-	-	-	-	845	984	1092	1175	1410	1615	1825
Antal genomgående bult	-	-	-	-	-	-	-	-	-	-	-
Antal gängade hål/sida	-	-	-	-	20	20	24	24	32	36	40
Bultstorlek	-	-	-	-	M27	M33	M33	M33	M33	M33	M36
Bultlängd ¹⁾ (mm)	-	-	-	-	24	26	26	26	40	45	45

Flänsborring enligt AS 2129 Table E

DN	350	400	500	600	700	800	900	1000	1200	1400	1600
Hålcirkeldiameter (mm)	-	-	-	-	845	984	1092	1175	1410	OR	OR
Antal genomgående bult	-	-	-	-	-	-	-	-	-	OR	OR
Antal gängade hål/sida	-	-	-	-	20	20	24	24	32	OR	OR
Bultstorlek	-	-	-	-	M30	M33	M33	M36	M36	OR	OR
Bultlängd ¹⁾ (mm)	-	-	-	-	24	26	26	26	40	OR	OR

1) Addera värdet med tjocklek på fläns, brickor och packning.



Stafsjö
SINCE 1666

© Stafsjö 2024. Data är endast avsedd att användas i informationssyfte. Rätt till ändringar förbehålls utan föregående meddelande.

Stafsjö Valves AB
618 95 Stavsjö, Sverige

+46 11 39 31 00 | sales@stafsjo.se | www.stafsjo.com

Ett företag i Bröergruppen