



RKS

Stafsjös skjutspjällsventil RKS är en avstängningsventil avsedd för lågtryckssystem inom vatten och avlopp samt slamhantering, pellets eller liknande applikationer. Flera storlekar är möjliga mellan 200x200 mm upp till 1000x1000 mm.

RKS-ventilen är en robust svetsad konstruktion tillverkad i rostfri plåt. Ventilen är utrustad med ett rostfritt spjällblad och en tätningsprofil av Nitril eller mässing. Stafsjös unika glandbox-packning, TwinPack™, ger säker avtätning och god driftsäkerhet.

Ventilen är moduluppbyggd och den kan enkelt förses med olika manöverdon och tillbehör.

Stafsjös skjutspjällsventil RKS är konstruerad och tillverkad enligt svensk standard för tryckkärl och rörledning, TKN 1987 samt RN 1978.



Designdata

Storlekar	Flänsborring	Bygglängd	Tätningssklass	Provtryckning
200x200 - 1000x1000	Stafsjö tillverkningsstandard	Stafsjö tillverkningsstandard	Ventilen är dropptät med mjuk tätningssprofil.	Provtryckning utförs ej. Kontroll av täthet över säte utförs endast vid mjuk tätningssprofil.

Andra storlekar på begäran Se sida 6 för mer info Se kolumn B sida 5

Maximalt arbetstryck ventilhus vid 20°C		Maximalt differenstryck i tryckriktningen vid 20°C	
Storlekar	bar	Storlekar	bar
200x200 - 1000x1000	3	200x200 - 1000x1000	1

Ventilstorlekar (mm)																			
A1	A2	200	250	300	350	400	450	500	550	600	650	700	750	800	850	900	950	1000	
x	x	x																	
x	x	x	x																
x	x	x	x	x	x	x													
		x	x	x	x	x	x												
			x	x	x	x	x	x	x										
					x	x	x	x	x	x	x	x	x						
						x	x	x	x	x	x	x	x	x	x	x			
								x	x	x	x	x	x	x	x	x	x		
												x	x	x	x	x	x	x	x

A1: Bredd genomlopp

A2: Höjd genomlopp

Basutrustning

A. Hus		
Material	Benämning	
Rostfritt stål (E)	SS2348/316L	

B. Spjällblad		
Material	Benämning	
Rostfritt stål	SS2333/304	

C. Tätningssprofil		
Material	Maximal temperatur °C	
Mässing (M)	200	
Nitril (N)	100	

D. Boxpackning		
Material	pH	Maximal temperatur °C
TwinPack™ (TY)	2-13	260

Manöverdon

Manuella		Automatiska	
Handratt	(HW)	Pneumatisk cylinder	(AC)
Kättingratt	(CW)	Elektrisk motor	(EM)

Handratt (HW) med stigande spindel			Kättingratt (CW) med stigande spindel		
Storlek ventil	Storlek HW	Spindelgänga	Storlek ventil	Storlek CW	
200 x 200 - 500 x 800	Ø 315	Tr 26 x 5	200 x 200 - 300 x 450	Ø 225	
600 x 400 - 600 x 900	Ø 400	Tr 32 x 6	350 x 250 - 500 x 800	Ø 320	
700 x 500 - 1000 x 1000	Ø 520	Tr 40 x 7	600 x 400 -	Större på begäran	

Pneumatisk cylinder (AC) - rekommenderad storlek																			
A1	A2	200	250	300	350	400	450	500	550	600	650	700	750	800	850	900	950	1000	
200	100	100	100																
250	100	100	100	100															
300	100	100	100	160	160	160													
350		100	160	160	160	160	160												
400			160	160	160	160	160	160	160										
450			160	160	160	160	160	160	160	160	160	160							
500				160	160	160	160	160	160	160	160	200	200						
600					160	160	160	160	200	200	200	200	200	200	200	200			
700							160	200	200	200	200	200	200	200	200	250	250	250	
800								200	200	200	200	200	200	250	250	250	250	250	
1000												250	250	250	250	250	250	250	

Tabellen ovan anger rekommenderade cylinderstorlek vid normal drift och med tryckluftsmatning om 5 bar. Vid annan drift, kontakta Stafsjö eller er lokala återförsäljare för råd och anvisningar.

Elektrisk motor (EM) - rekommenderad storlek AUMA multi-turn																			
A1	A2	200	250	300	350	400	450	500	550	600	650	700	750	800	850	900	950	1000	
200	07.1	07.1	07.1																
250	07.1	07.1	07.1	07.1															
300	07.1	07.1	07.1	07.5	07.5	07.5													
350		07.1	07.5	07.5	07.5	07.5	07.5												
400			07.5	07.5	07.5	07.5	07.5	07.5	07.5										
450			07.5	07.5	07.5	07.5	07.5	07.5	07.5	07.5	07.5	07.5							
500				07.5	07.5	07.5	07.5	07.5	07.5	07.5	07.5	07.5	07.5						
600					10.1	10.1	10.1	10.1	10.1	10.1	10.1	10.1	10.1	10.1	10.1	10.1			
700							10.1	10.1	10.1	10.1	10.1	10.1	10.1	10.1	10.1	14.1	14.1	14.1	
800								10.1	10.1	10.1	10.1	10.1	10.1	14.1	14.1	14.1	14.1	14.1	
1000												14.1	14.1	14.1	14.1	14.1	14.1	14.1	

Elektriska manöverdon monteras enligt standard ISO 5210. Tabellen ovan anger rekommenderade elmanöverstorlekar vid normal drift. Vid annan drift, kontakta Stafsjö eller er lokala återförsäljare för råd och anvisningar.

Samtliga manöverdon beskrivs i detalj i separata datablad. För råd eller information, kontakta Stafsjö eller er lokala återförsäljare.

Tillbehör

Skjutspjällsventil		
Tillbehör	Modell	Utförande
Mekanisk gränslägesgivare	Ersce E100-00-11	AC15 6A/230 V
Induktiv gränslägesgivare	ifm electronic IG-2008-ABOA/IG0006	2-tråds, 20-250 V AC/DC
	ifm electronic IG-3008-BPKG/IG5401	3-tråds, 10-36 V DC PNP
Spindelförlängning	Kort	Rörlängd < 1.5 m
	Lång	Rörlängd > 1.5 m

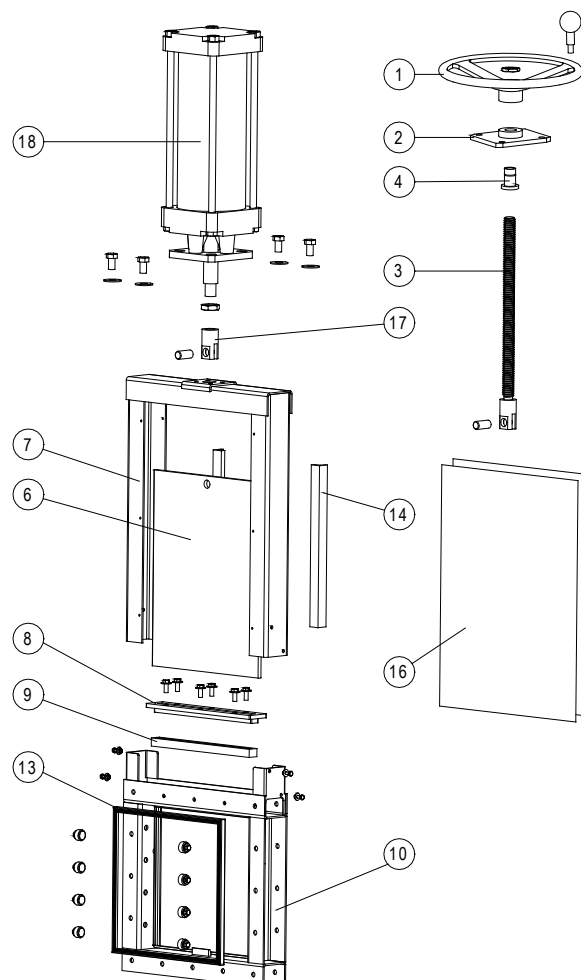
Pneumatisk cylinder		
Tillbehör	Modell	Utförande
Magnetventil	Metal Work monostabil 5/2, serie 70	1/4"
	Metal Work monostabil 5/2, serie 70	1/2"
Magnetisk gränslägesgivare	Elobau 102247 & 10224709	2-tråds version, 10-250 V AC/DC
	Elobau 102290PE & 102290PE09	3-tråds version, 10-30 V DC

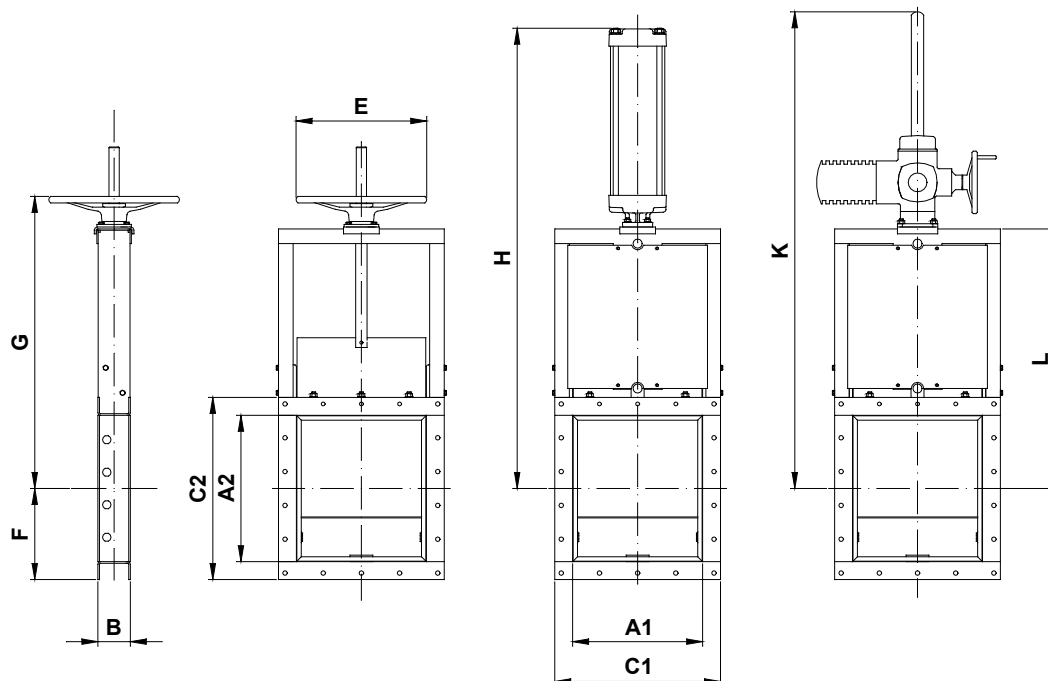
Samtliga tillbehör beskrivs i detalj i separata datablad. För råd eller information, kontakta Stafsjö eller er lokala återförsäljare.

Detalj och material

Pos	Detalj	Material (Benämning)
1	Handratt	Epoxymålad Ø 200 - Ø 315 Gjutjärn (GG25) ≥ Ø 400 Gjutjärn (GG20)
2	Hållare	Rostfritt stål (SS2333-02)
3	Spindel	Rostfritt stål (SS2383-02)
4	Spindelmutter	Mässing (SS5716-1)
6	Spjällblad	Se basutrustning B
7	Ram, överdel	Aluminium (EN AW-6063-T6)
8	Gland	Rostfritt stål (SS2333/304)
9	Boxpackning*	Se basutrustning D
10	Ventilhus	Se basutrustning A
13	Tätningprofil*	Se basutrustning C
14	Glidlist	HD-polyeten
16	Spjällbladsskydd, ej för HW	Rostfri plåt (SS2333-02)
17	Spjällbladsfäste	Rostfritt stål (SS2346-02)
18	Cylinder	Se datablad

* Rekommenderade reservdelar





Huvudmått

Dimensioner (mm)									
A1xA2 - A1xA2	B	C1	C2	E	F	G	H	K	L
200x200 - 300x450	90								
350x250 - 600x900	100								
700x500 - 1000x1000	140								
200x200 - 500x800		A1 + 110	A2 + 110						
600x400 - 600x900		A1 + 120	A2 + 120						
700x500 - 1000x1000		A1 + 130	A2 + 130						
200x200 - 1000x1000					C2 X 0,5				
200x200 - 500x800				315		F + A2 + 186			
600x400 - 600x900				400		F + A2 + 195			
700x500 - 1000x1000				520		F + A2 + 244			
200x200 - 500x800									F + A2 + 76
600x400 - 600x900									F + A2 + 71
700x500 - 1000x1000									F + A2 + 78
Utrustad med AC 100							L + A2 + 164		
Utrustad med AC 160							L + A2 + 203		
Utrustad med AC 200							L + A2 + 249		
Utrustad med AC 250							L + A2 + 356		
Utrustad med AUMA 07.1								L + A2 + 100	
Utrustad med AUMA 07.5								L + A2 + 100	
Utrustad med AUMA 10.1 600x400 - 600x900								L + A2 + 111	
Utrustad med AUMA 10.1 700x500 -								L + A2 + 143	
AUMA 14.1								L + A2 + 143	

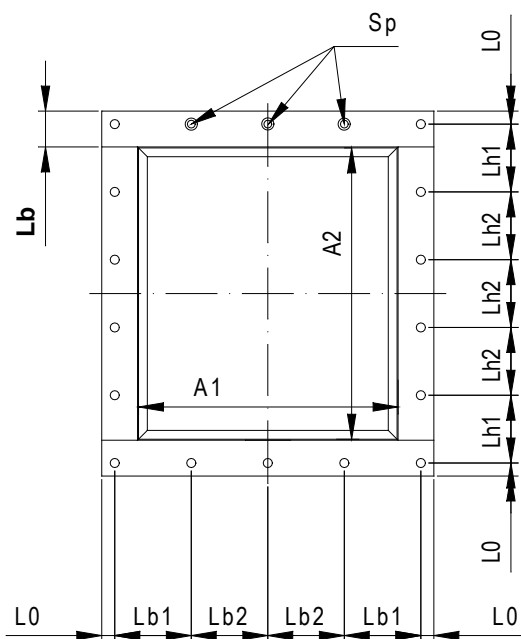
Huvudmått är endast avsett att användas i informationssyfte. Kontakta Stafsjö för godkända ritningar.

Flänsborrning

Se tabell på sida 2 för information om tillgängliga storlekskombinationer.

- A1: **Bredd genomlopp**
 A2: **Höjd genomlopp**
 L0: **20 mm**
 Lb1/Lh1: **avståndet mellan hörnhål och intilliggande hål.**
 Lb2/Lh2: **avståndet mellan övriga hål på respektive sida, oavsett antal hål.**
 Sp: **Skruvdimension på övre A1-sida**
 Sdf: **Diameter genomgående hål**

Antal gängade hål = antal hål per sida minus 2 hål



Hål			
A1 och A2	Antal hål per sida	Sp	Sdf (mm)
200	3	M12	14
250	4	M12	14
300	4	M12	14
350	5	M12	14
400	5	M12	14
450	6	M12	14
500	6	M12	14
600	7	M12	14
700	8	M16	18
800	9	M16	18
1000	10	M16	18

Lb = 55 mm					
A1	Lb1	Lb2	A2	Lh1	Lh2
200	135	135	200	135	135
250	107	106	250	107	106
300	124	122	300	124	122
350	105	105	350	105	105
400	117,5	117,5	400	117,5	117,5
450	104	104	450	104	104
500	114	114	500	114	114
			550	104	103
			600	113	111
			650	120	120
			700	110	110
			750	117,5	117
			800	111	108

Lb = 60 mm					
A1	Lb1	Lb2	A2	Lh1	Lh2
600	114	113	400	120	120
			450	106	106
			500	116	116
			550	105	105
			600	114	113
			650	122	121,5
			700	112,5	111
			750	120	118
			800	110	110
			850	117	116
			900	112	108

Lb = 65 mm					
A1	Lb1	Lb2	A2	Lh1	Lh2
700	112,5	113	500	118	118
800	112	111	550	108	106
1000	121,5	121	600	115	115
			650	124	123
			700	112,5	113
			750	120	120
			800	112	111
			850	117,5	117,5
			900	110	110
			950	117,5	115
			1000	121,5	121