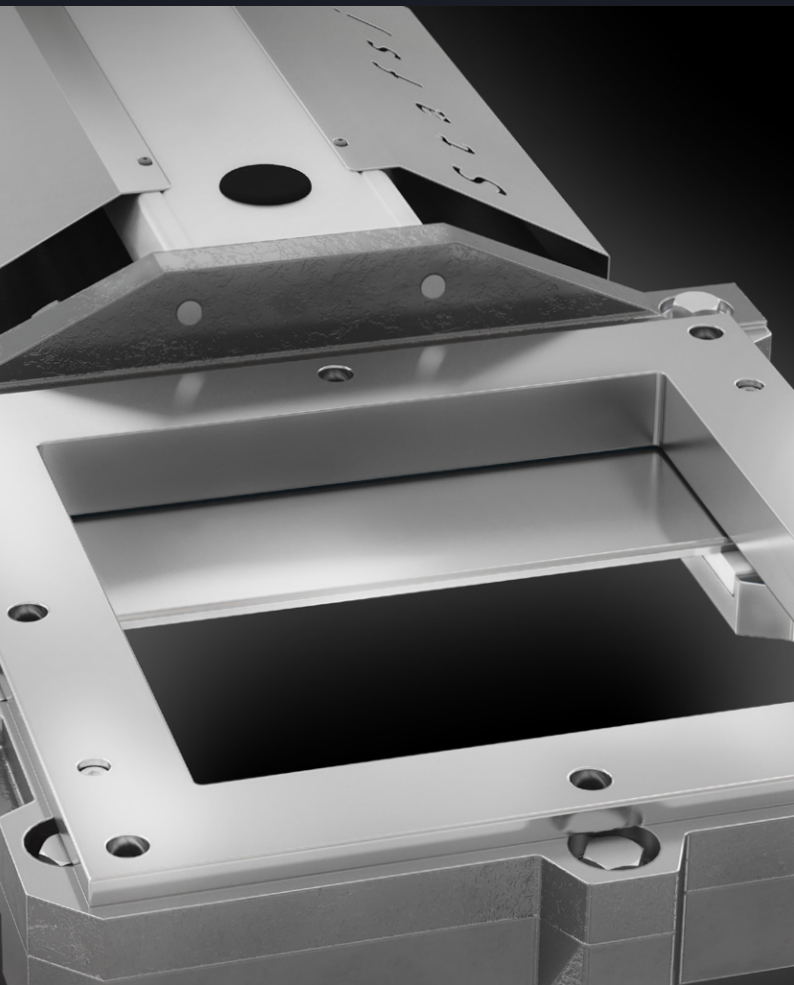


**Stafsjö**  
SINCE 1666

# Skjutspjällsventil JTV

Optimala ventillösningen för skrotfällor och HD cleaners

Storlek:  
250 x 250 mm (10" x 10")



# Om JTV

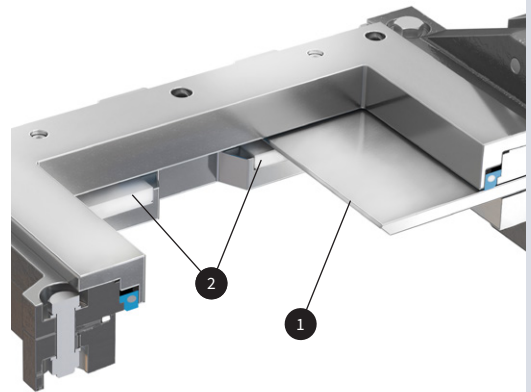
Detta är den optimala ventillösningen för skrotfällor och HD cleaners som separerar slitande material som t.ex. sand, stenar, häftklamrar, glas och andra typer av rejekt från processen.

Skjutspjällsventilen JTV är den kvadratiske tömningsventilen i Stafsjös skrotfälla JT. Ventilen är moduluppbyggd och kan anpassas med automationstillbehör till olika processförhållanden. Som standard är skjutspjällsventilen JTV utrustad med ett precisionsbearbetat ventilhus i rostfritt stål och hårdkromat duplexspjällblad. Överdelen är stabil för att prestera under lång perioder i horisontellt och frekvent manövrerade applikationer.



## Avstäningsprestanda på slitande rejekt

Den raka och fasade spjällbladet (1) skär effektivt igenom rejekt. Spjällbladsstöden (2) ger en precis styrning av spjällbladet genom hela slaget och ger support i stängt läge för att upprätthålla en 100 % vätsketät avstängning.



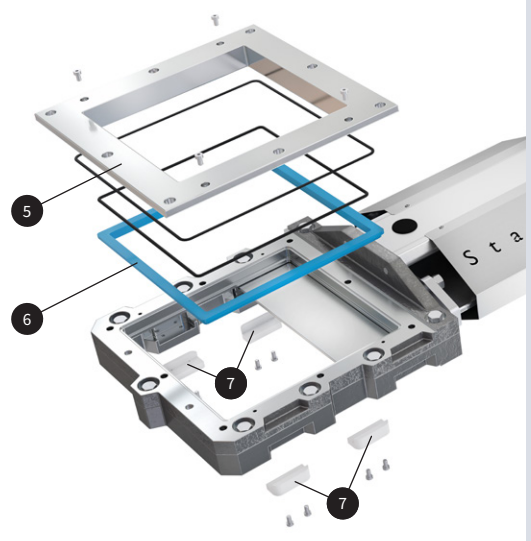
## Förstklassig externtätning

Stafsjös TwinPackflätor (3) utgör den huvudsakliga externa tätningförmågan i systemet. Glandboxen är precisionsbearbetad med snäva toleranser för att ge optimalt utrymme för TwinPackflätorerna och glanden (4) ger flätorerna en jämn tryckfördelning.



## Enkelt underhåll förlänger livslängden

JTV installeras ofta på extremt slitande positioner där det är viktigt med snabbt och enkelt underhåll. Med hjälp av flänsringssystemet (5) är det enkelt att utföra sätesbyte (6) och spjällbladsstöden (7) kan bytas lika enkelt utan att ventilen behöver demonteras. Denna lösning ger låg kostnad i långa loppet.



# Tryckklass

Max arbetstryck vid 20 °C		Max differenstryck vid 20 °C	
Storlek	bar	Storlek	bar
250 x 250	6	250 x 250	6

## Konfiguration

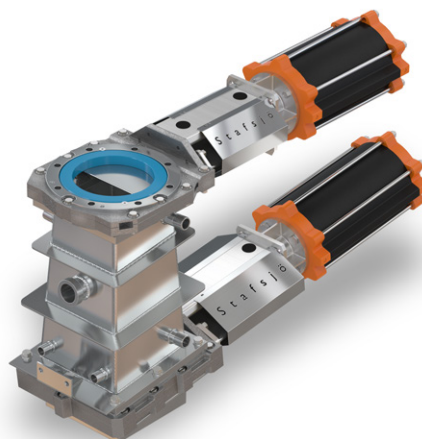
Standard	Konstruktionsstandarder
<p><b>Storlek:</b> 250 x 250</p> <p><b>Ventilhus:</b> Rostfritt stål EN 1.4408</p> <p><b>Spjällblad:</b> Hårdkromat duplex rostfritt stål EN 1.4462</p> <p><b>Flänsring:</b> Rostfritt stål EN 1.4408</p> <p><b>Säte:</b> Polyuretan med o-ring i NBR</p> <p><b>Boxpackning:</b> TwinPack</p> <p><b>Överdel:</b> Rostfria dragstänger inkapslade i aluminiumbalkar inklusive rostfria spjällbladsskydd på automatiserade ventiler</p> <p><b>Manöverdon:</b> Dubbelverkande pneumatisk cylinder</p> <p><b>Flänsborring:</b> Stafsjö tillverkningsstandard</p>	<p><b>Bygglängd</b> Stafsjö tillverkningsstandard.</p> <p><b>Konstruktion, tillverkning, inspektion och kontroll</b> Enligt tryckkärlsdirektivet 2014/68/EU kategori I och II modul A2. Ventilen CE märks när det är tillämbart.</p> <p>Stafsjös ventiler provtrycks i öppet och stängt läge med 20 °C vatten före leverans enligt EN 12266-1:2003 klass A. Inget synligt läckage är tillåtet under testet.</p> <p>Stafsjö kan på begäran utfärda 2.2 kvalitetsintyg och 3.1 kontrollintyg enligt EN 10204.</p> <p>Kontakta Stafsjö för mer information om ATEX godkända lösningar.</p> <p><b>Drifttemperatur</b> Information för att avgöra skjutspjällsventilens min- och maxtemperatur finns på <a href="http://stafsjo.com/se/support/drifttemperatur/">stafsjo.com/se/support/drifttemperatur/</a>.</p>

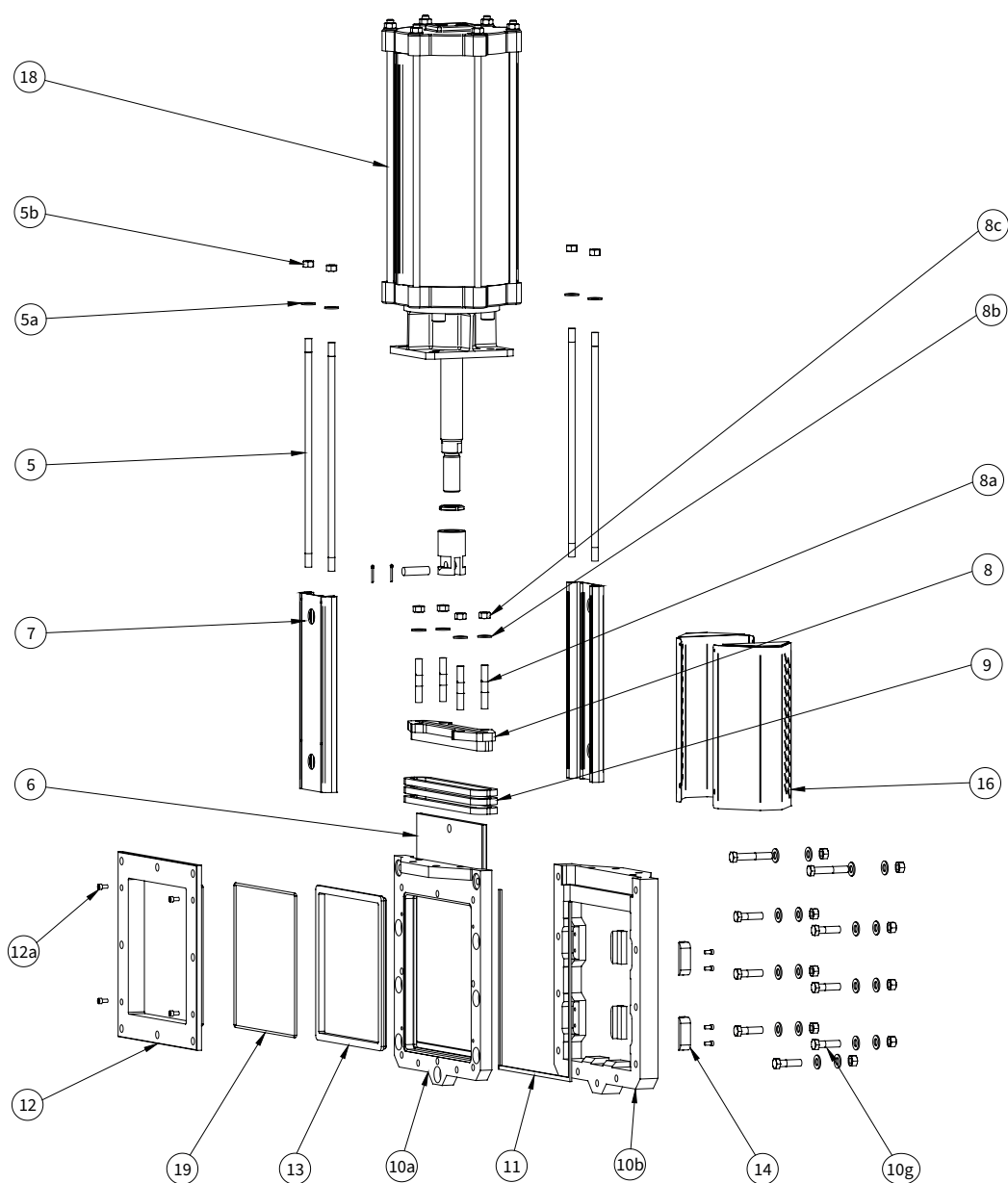
Se tillbehörsdatabladet för automationstillbehör.

## Optimala lösning för HD cleaners

HD cleaners separerar sand, stenar, häftklamrar, glas och annan typ av rejekt från processmediat. Det är ofta en applikation med frekvent manövrering, stort slitage och vibrationer. Skrotfällan JT är utvecklad med särskilt avseende på att minimera turbulens, slitage och ansamling av rejekt.

Läs mer om JT lösning som skjutspjällsventilen JTV är en del av på [stafsjo.com/se/products/jt/](http://stafsjo.com/se/products/jt/).



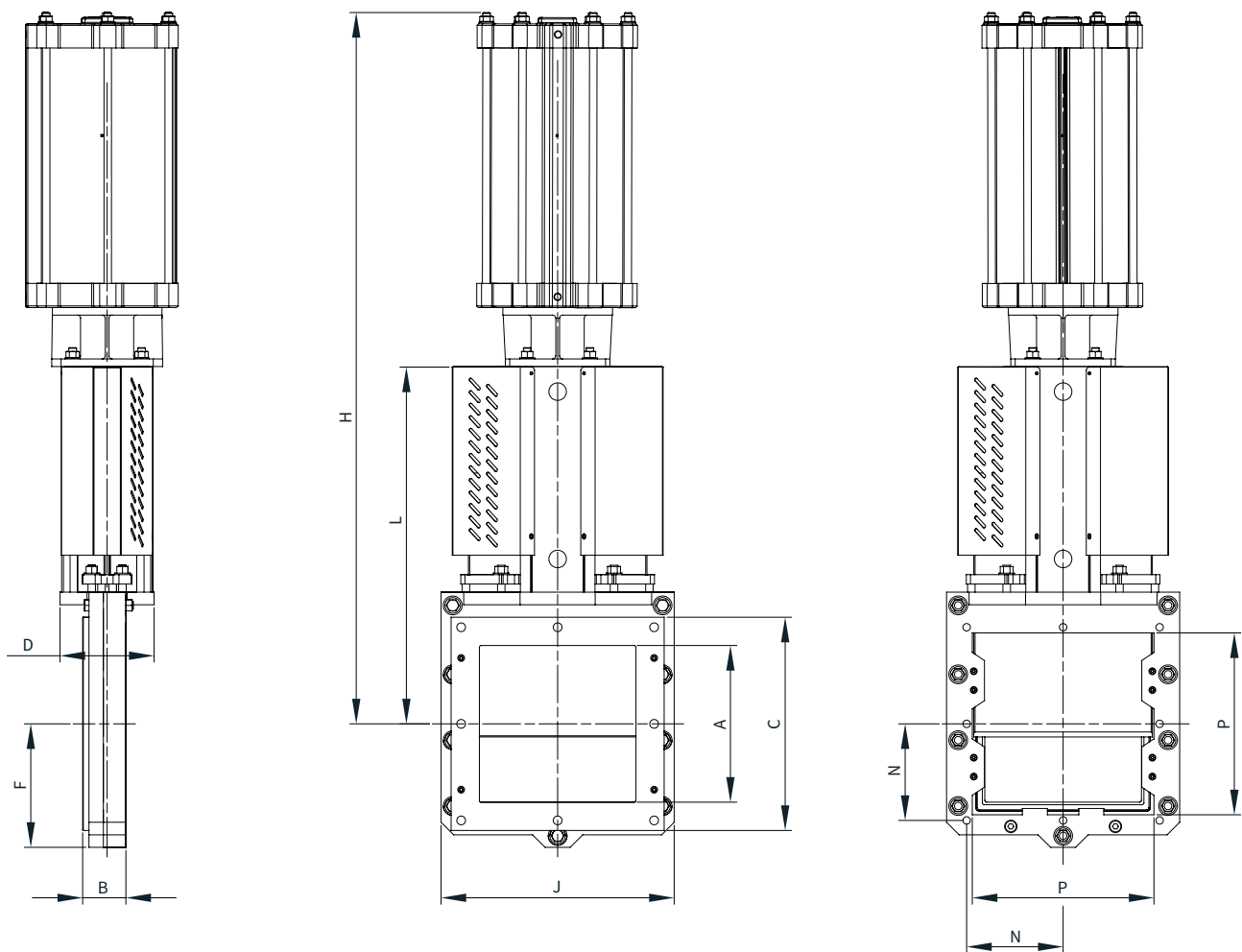


## Stycklista

Pos.	Detalj	Material
5	Dragstång	Rostfritt stål A2
5 a	Bricka	Rostfritt stål A2
5 b	Mutter	Rostfritt stål A2
6	Spjällblad	Hårdkromat duplex rostfritt stål EN 1.4462
7	Balk	Anodiserad aluminium

Pos.	Detalj	Material
10 a/b	Ventilhus	Rostfritt stål EN 1.4408
10g	Husförband	Rostfritt stål A2
11	Huspackning	PTFE
12	Flänsring	Rostfritt stål EN 1.4408
12 a	Låsskruv	Rostfritt stål A2
13 <sup>1)</sup>	Säte	Polyuretan
14 <sup>1)</sup>	Glidlist	POM-C
16	Spjällbladsskydd	Rostfritt stål EN 1.4301
18	Pneumatisk cylinder	Se separat datablad
19 <sup>1)</sup>	O-ring	NBR

1) Rekommenderade reservdelar



## Huvudmått (mm)

Storlek	A	B	C	D	F	H	J	L	P	kg <sup>1)</sup>
250 x 250	250	69	340	152	197	1135	372	570	290	80

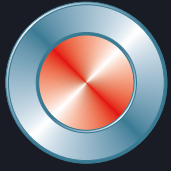
## Flänsborring Stafsjö standard (mm)

Storlek	N	Gängade hål	Bultstorlek	Bultlängd
250 x 250	154	8	M12	18 <sup>2)</sup>
250 x 250	154	8	1/2"-13 UNC	18 <sup>2)</sup>

1) Vikt i kg för ventil med dubbelverkande pneumatisk cylinder.

2) Addera värdet med tjocklek på fläns, brickor och packning.

Huvudmått är endast avsett att användas i informationssyfte. Kontakta Stafsjö för godkända ritningar.



**Stafsjö**  
SINCE 1666

© Stafsjö 2023. Data är endast avsedd att användas i informationssyfte. Rätt till ändringar förbehålls utan föregående meddelande.

**Stafsjö Valves AB**  
618 95 Stavsjö, Sverige

+46 11 39 31 00 | [sales@stafsjo.se](mailto:sales@stafsjo.se) | [www.stafsjo.com](http://www.stafsjo.com)

Ett företag i Bröergruppen