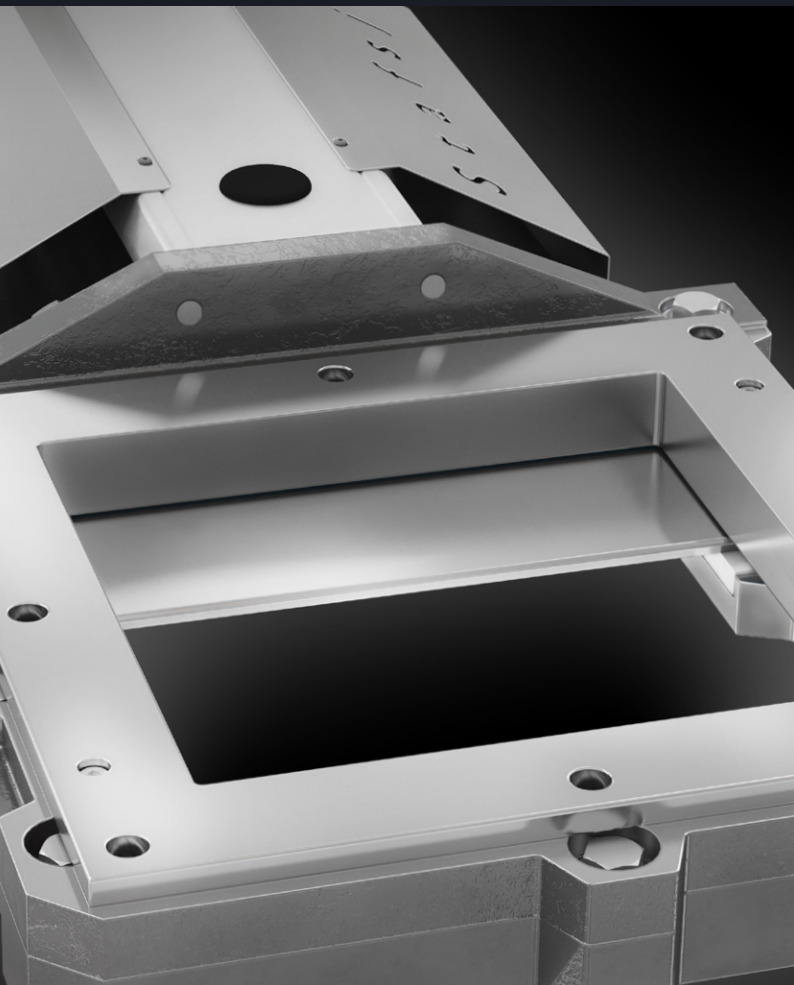


Stafsjö
SINCE 1666

Válvula de guillotina JTV

Es la solución de válvula óptima para recolectores de residuos y limpiadores de alta densidad

Tamaños:
250 x 250 mm (10" x 10")



Acerca de JTV

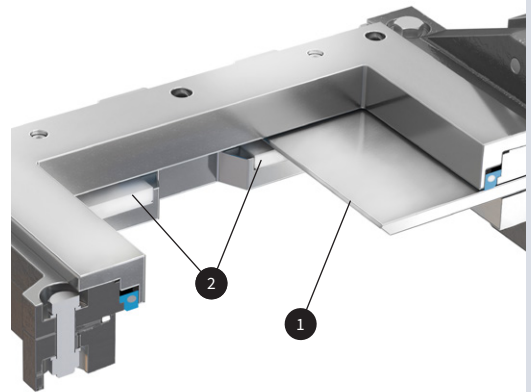
Es la solución de válvula óptima para recolectores de residuos y limpiadores de alta densidad que separan materiales abrasivos como arena, piedras, metales, vidrio y otro tipo de materiales residuales resultantes del proceso.

La válvula de guillotina JTV es la válvula de descarga cuadrada estándar en la solución Junc Trap de Stafsjö. Tiene un diseño modular y se puede personalizar con accesorios de automatización para diferentes condiciones de proceso. Como estándar, la válvula de guillotina JTV se suministra con un cuerpo de válvula de acero inoxidable mecanizado con precisión y una compuerta doble cromada dura. Los soportes superiores son sólidos y garantizan el funcionamiento durante largos períodos de tiempo en aplicaciones de alto ciclaje horizontal.



Cierre de alto rendimiento con residuos abrasivos difíciles

La compuerta de borde (1) biselado recto corta de manera eficaz a través de materiales residuales. El soporte de la compuerta (2) garantiza una guía precisa a través de todo el recorrido y soporta la compuerta en posición cerrada para mantener un cierre 100 % hermético.



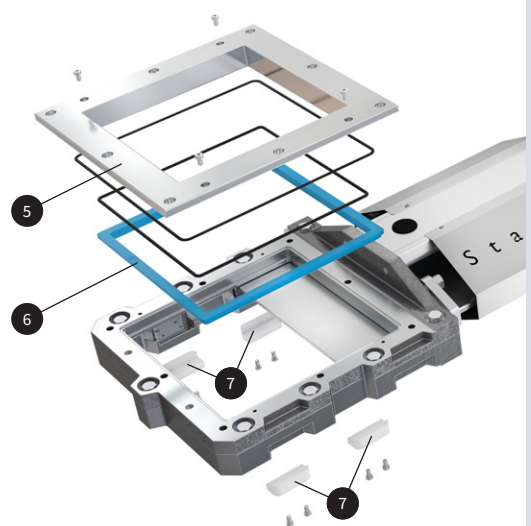
Un sellado externo de primera calidad

Las trencillas TwinPack (3) de Stafsjö realizan la operación de sellado externo principal en el sistema. La caja de empaquetadura tiene un mecanizado de precisión con tolerancia estricta para proporcionar espacio óptimo para las trencillas TwinPack, mientras que la prensaestopas (4) y la posición de los pernos roscados proporcionan una carga uniforme.



Prolongue la vida útil con un mantenimiento fácil

Por lo general, la válvula JTV se instala en aplicaciones extremadamente abrasivas. Es importante que el mantenimiento sea rápido y fácil. El sistema de anillo de retención (5) permite un cambiar fácilmente el asiento (6). Además, los soportes de la compuerta (7) también se pueden cambiar por unos nuevos sin desarmar toda la válvula. Esta solución garantiza un bajo costo de propiedad.



Clase de presión

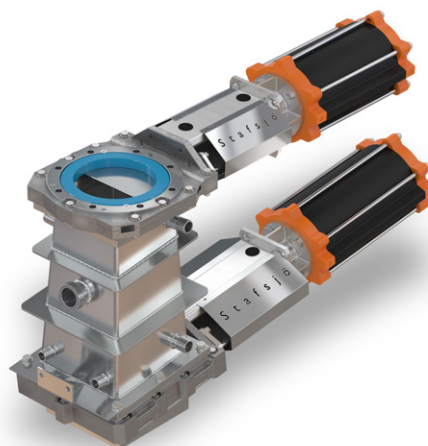
Máxima presión de funcionamiento a 20 °C		Máxima presión diferencial a 20 °C	
Tamaños	bar	Tamaños	bar
250 x 250	6	250 x 250	6

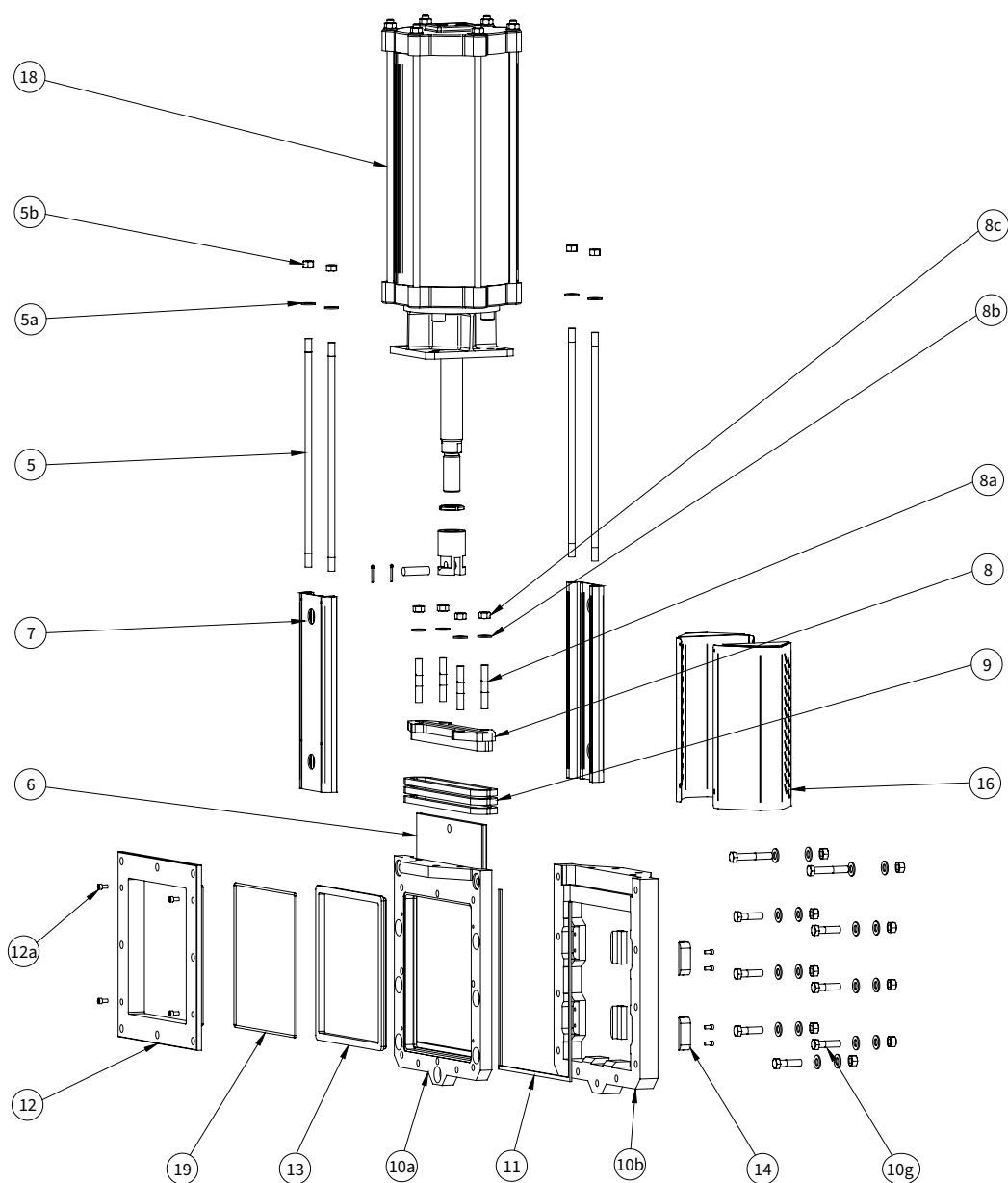
Configuraciones

Estándar	Estándares de diseño
<p>Tamaños: 250 x 250</p> <p>Cuerpo de la válvula: Acero inoxidable EN 1.4408</p> <p>Compuerta: Superficie cromada dura acero inoxidable Duplex EN 1.4462</p> <p>Anillos de retención: Acero inoxidable EN 1.4408</p> <p>Asientos: Poliuretano con junta tórica de NBR</p> <p>Empaquetaduras de caja: TwinPack</p> <p>Soportes superiores: tensores de acero inoxidable encapsulados en vigas de aluminio, incluidos protectores de guillotina y válvulas operadas en forma automatizada</p> <p>Actuadores: Cilindros neumáticos de doble efecto</p> <p>Perforaciones de la brida: Estándar de fabricación de Stafsjö.</p>	<p>Dimensiones entre extremos Estándar de fabricación de Stafsjö.</p> <p>Design, manufacturing, inspection and test Según la Directiva europea de equipos a presión 2014/68/EU, categorías I y II, módulo A2. La válvula cuenta con la marca CE cuando corresponde.</p> <p>Las válvulas de Stafsjö se someten a pruebas de presión antes de la entrega en posición abierta y cerrada con agua a 20 °C, conforme a la norma EN 12266-1:2003 tasa A. No se admite ninguna fuga perceptible a simple vista durante toda la prueba.</p> <p>A petición, Stafsjö puede proporcionar el informe de prueba 2.2 y el certificado de inspección 3.1 según la norma EN 10204.</p> <p>Póngase en contacto con Stafsjö para obtener más información sobre las soluciones aprobadas por ATEX.</p> <p>Temperatura de funcionamiento La información para determinar la temperatura mínima y máxima de la válvula de guillotina está disponible en stafsjo.com/es/soporte/temperatura-de-funcionamiento/.</p>
<p>Para obtener más información, consulte nuestra hoja de datos de accesorios.</p>	

Una solución Junc Trap (recolector de residuos) completa para la separación de residuos.

Los limpiadores de alta densidad separan arena, piedras, metales, vidrio y otro tipo de material residual del fluido. Generalmente, es una aplicación de alto ciclaje sujeto a grandes desgastes y vibraciones. La JT se ha desarrollado especialmente para reducir al mínimo la turbulencia, el desgaste por erosión y la acumulación de sólidos y material residual. Obtenga más información sobre la solución JT de la que forma parte la válvula de guillotina JTV en stafsjo.com/es/products/jt/.



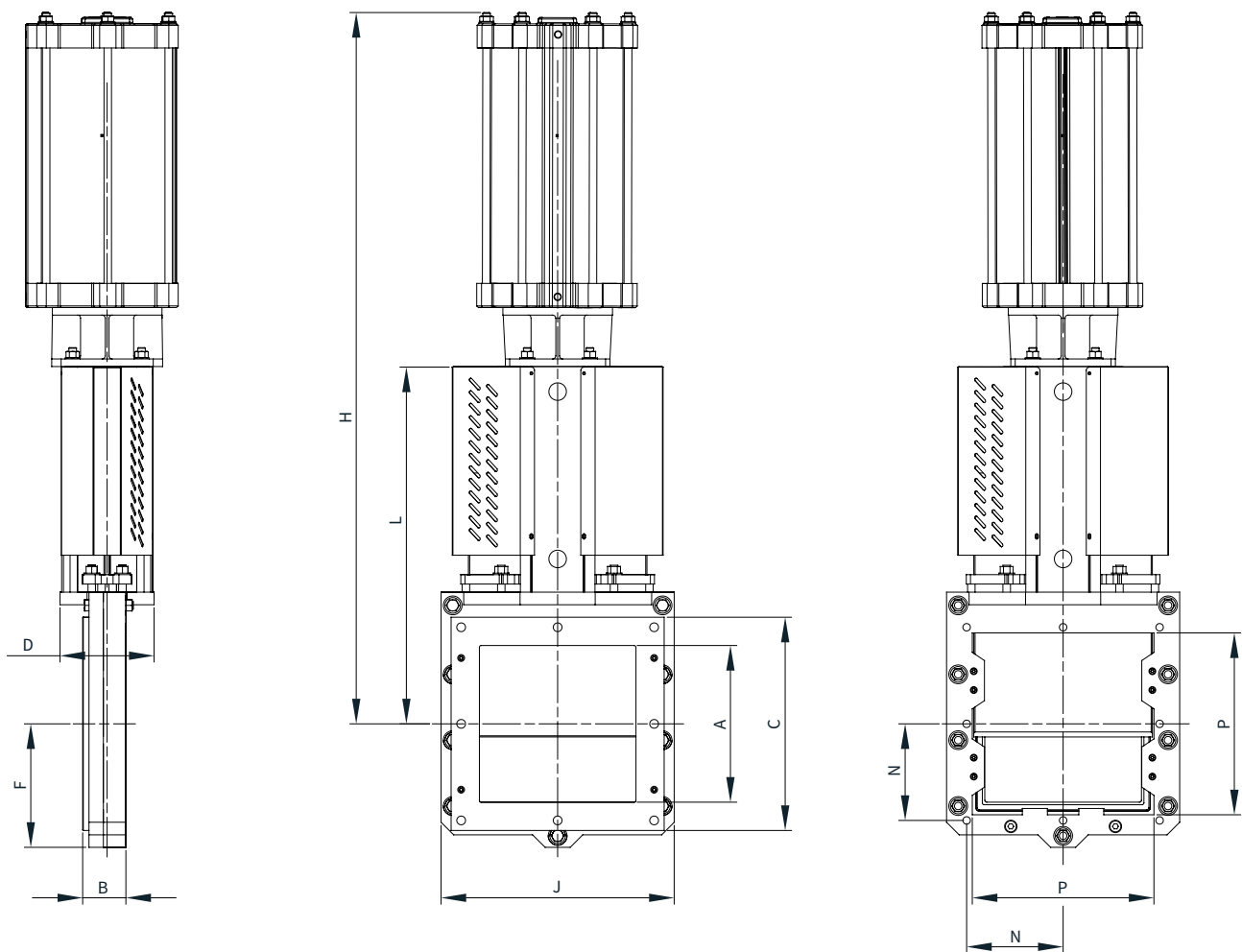


Lista de partes

Pos.	Pieza	Material
5	Tirante	Acero inoxidable A2
5 a	Arandela	Acero inoxidable A2
5 b	Tuerca	Acero inoxidable A2
6	Compuerta	Superficie cromada dura acero inoxidable Duplex EN 1.4462
7	Eje	Aluminio anodizado
8	Prensaestopas	Acero inoxidable EN 1.4408
8 a	Tornillo prisionero	Acero inoxidable A2
8 b	Arandela	Acero inoxidable A2
8 c	Tuerca	Acero inoxidable A2
9 ¹⁾	Empaquetaduras de caja	TwinPack

Pos.	Pieza	Material
10a/b	Cuerpo de la válvula	Acero inoxidable EN 1.4408
10g	El empernado del cuerpo de la válvula	Acero inoxidable A2
11	Body gasket	PTFE
12	Retainer ring	Acero inoxidable EN 1.4408
12 a	Tornillo de seguridad	Acero inoxidable A2
13 ¹⁾	Asientos	Poliuretano
14 ¹⁾	Placas de guía	POM-C
16	Protección de la compuerta	Acero inoxidable EN 1.4301
18	Cilindro neumático	Ver la hoja de datos separada
19 ¹⁾	O-ring	NBR

1) Recommended spare parts



Dimensiones principales (mm)

Tamaños	A	B	C	D	F	H	J	L	P	kg ¹⁾
250 x 250	250	69	340	152	197	1135	372	570	290	80

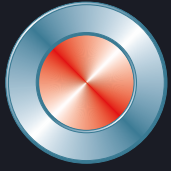
Perforación de la brida Norma Stafsjö (mm)

Tamaños	N	Pasos roscados	Tamaño del perno	Profundidad de pasos roscados
250 x 250	154	8	M12	18 ²⁾
250 x 250	154	8	1/2"-13 UNC	18 ²⁾

1) Peso en kg para la válvula equipada con cilindros neumáticos de doble efecto

2) Agregar los valores con el espesor de las bridas, arandelas y juntas.

Las dimensiones principales se ofrecen solo a título informativo. Para obtener los diagramas certificados, comuníquese con Stafsjö.



Stafsjö
SINCE 1666

© Stafsjö 2023. Los datos se brindan solo con fines informativos. Todas las especificaciones están sujetas a cambios sin previo aviso

Stafsjö Valves AB
SE-618 95 Stavsjö, Suecia

+46 11 39 31 00 | sales@stafsjo.se | www.stafsjo.com

Una compañía del Grupo Bröer