

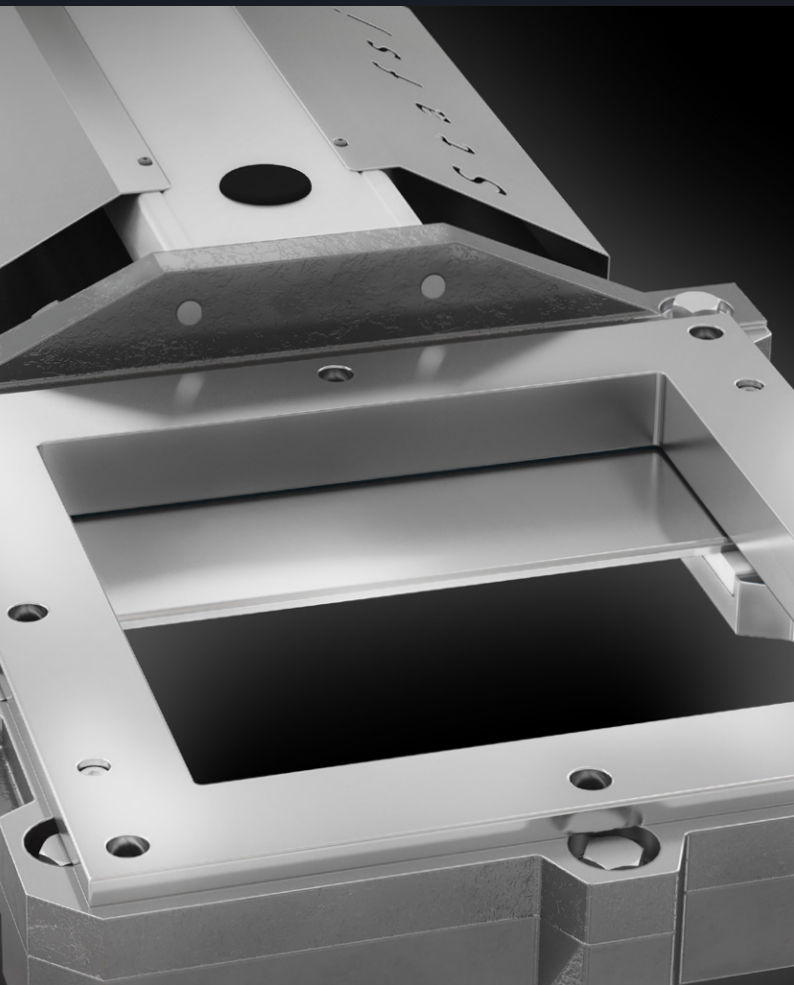
Stafsjö
SINCE 1666

Plattenschieber JTV

Der optimale Schieberlösung für Schwerteilschleusen und Dickstoffreiniger

Größen:

250 x 250 mm (10" x 10")



Über JTV

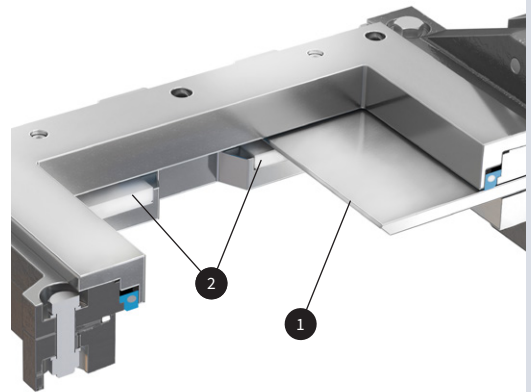
Dies ist die optimale Schieberlösung für Schwerteilschleusen und Dickstoffreiniger, die abrasive Materialien wie Sand, Steine, Heftklammern, Glas und andere Ausschussteile aus dem Prozess entfernen.

Der JTV Plattenschieber ist das Standard-Vierkantschieber der Junc Trap-Lösung JT von Stafsjö. Er ist modular aufgebaut und kann mit Automatisierungszubehör an unterschiedliche Prozessbedingungen angepasst werden. Serienmäßig wird das Modell JTV mit einem präzisionsbearbeiteten Edelstahlschiebergehäuse und einem hartverchromten Duplextor geliefert. Das Oberteil ist solide ausgelegt und kann über lange Zeiträume hinweg im horizontalen Hochtaktbetrieb eingesetzt werden.



Leistungsstarke Absperrung bei schwerem Schleifausschuss

Der gerade Schieberplatte (1) mit schräger Kante durchschneidet auch Ausschussmaterial effizient. Die Stützen (2) sorgen für eine sichere Führung während des gesamten Hubs und unterstützen den Schieber in geschlossener Position bei der Aufrechterhaltung der hundertprozentigen Flüssigkeitsabdichtung.



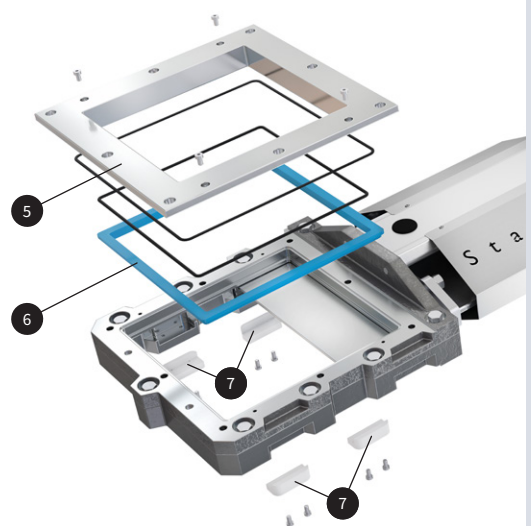
Erstklassige Außenabdichtung

Das TwinPack-Geflecht (3) von Stafsjö ist für die hauptsächliche externe Abdichtung im System zuständig. Die präzisionsgefertigte Stopfbuchse bietet dem TwinPack-Geflecht mit ihren engen Toleranzen optimalen Raum, während die Stopfbuchsbrille (4) und die Anordnung der Bolzen für eine gleichmäßige Belastung sorgen.



Die Nutzungsdauer wird durch die Einhaltung einfacher Wartungsabläufe deutlich verlängert

Der Plattenschieber JTV wird oft in Einsatzbereichen mit hoher Abnutzung eingesetzt. Daher ist die schnelle und einfache Wartung sehr wichtig. Die Flanschrings (5) ermöglichen einen einfachen Austausch des Sitzes (6) und die Schieberstützen (7) können auch durch neue ersetzt werden, ohne dass der gesamte Schieber ausgebaut werden muss. Diese Lösung gewährleistet niedrige Betriebskosten.



Betriebs- und Differenzdrücke

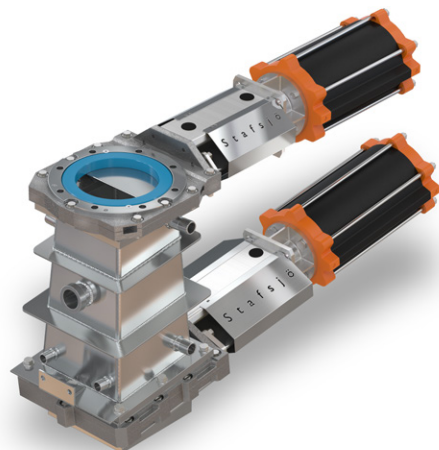
Maximaler Betriebsdruck bei 20 °C		Maximaler Differenzdruck bei 20 °C	
Größen	bar	Größen	bar
250 x 250	6	250 x 250	6

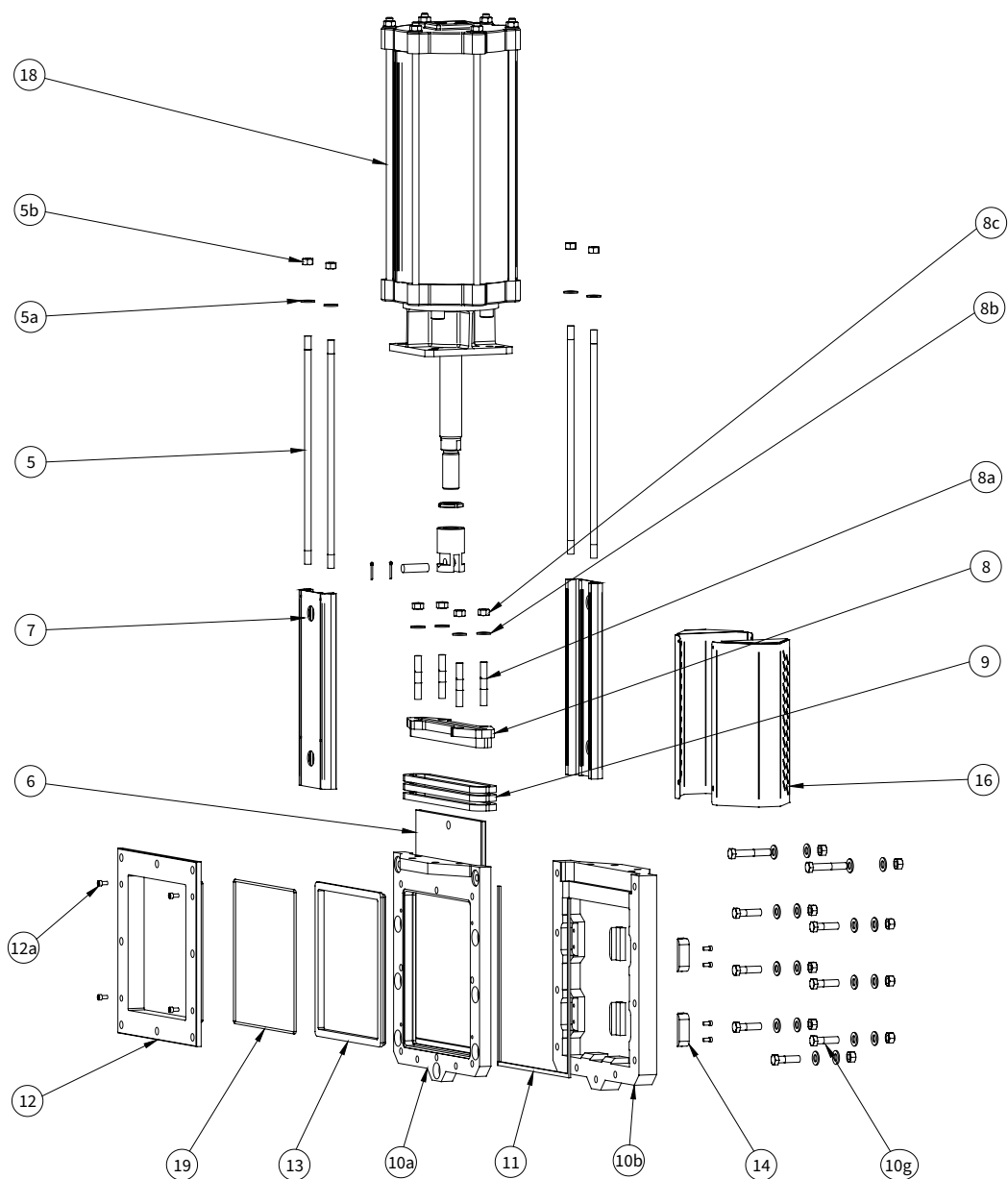
Konfigurationen

Standard	Konstruktionsstandards
<p>Größen: 250 x 250 Schiebergehäuse: Edelstahl EN 1.4408 Schieberplatte: Hartverchromte Duplex-Edelstahl EN 1.4462 Flanschringe: Edelstahl EN 1.4408 Sitze: Polyurethan mit O-Ring aus NBR Buchsendichtungen: TwinPack Oberbau: Edelstahl-Zugstangen in Aluminiumträgern, u. a. auch Schieberführungen aus Edelstahl bei Automatikschieber Stellant riebe: Doppeltwirkende Pneumatikzylinder Flanschbohrungen: Stafsjö Fertigungsstandard</p> <p>Weitere Informationen sind unserem Zubehör-Datenblatt zu entnehmen.</p>	<p>Einbaulängen Stafsjö Fertigungsstandard.</p> <p>Konstruktion, Fertigung, Inspektion und Tests Gemäß Europäischer Druckgeräterichtlinie 2014/68/EU Kategorie I und II, Modul A2. Der Plattenschieber ist CE-gekennzeichnet (sofern erforderlich).</p> <p>Plattenschieber von Stafsjö werden vor der Auslieferung in geöffneter und geschlossener Stellung Druckprüfungen mit Wasser bei 20 °C gemäß EN 12266-1:2003 Rate A unterzogen. Im Verlauf der Prüfung ist keine optisch erkennbare Leckage zulässig.</p> <p>Auf Anfrage kann Stafsjö 2.2 Prüfberichte und 3.1 Inspektionszertifikate gemäß EN 10204 zur Verfügung stellen.</p> <p>Kontaktieren Sie Stafsjö für weitere Informationen über ATEX-zugelassene Lösungen.</p> <p>Betriebstemperaturen Informationen zur Bestimmung der minimalen und maximalen Temperatur für den Plattenschieber finden Sie unter: stafsjo.com/de/support/betriebstemperaturen/.</p>

Eine komplette Junk Trap Lösung für die Ausschusstrennung.

Dickstoffreiniger trennen Sand, Steine, Heftklammern, Glas und andere Arten von Ausschuss von den Medien. Sie kommen häufig in Bereichen mit hohem Betriebstakt mit starkem Verschleiß und Vibrationen zum Einsatz. Das Modell JT wurde speziell für die Minimierung von Verwirbelungen, erosivem Verschleiß und der Ansammlung von Feststoffen und Leichtschmutz entwickelt. Lesen Sie mehr über die JT-Lösung, zu der der Plattenschieber JTV gehört, unter stafsjo.com/de/products/jt/.



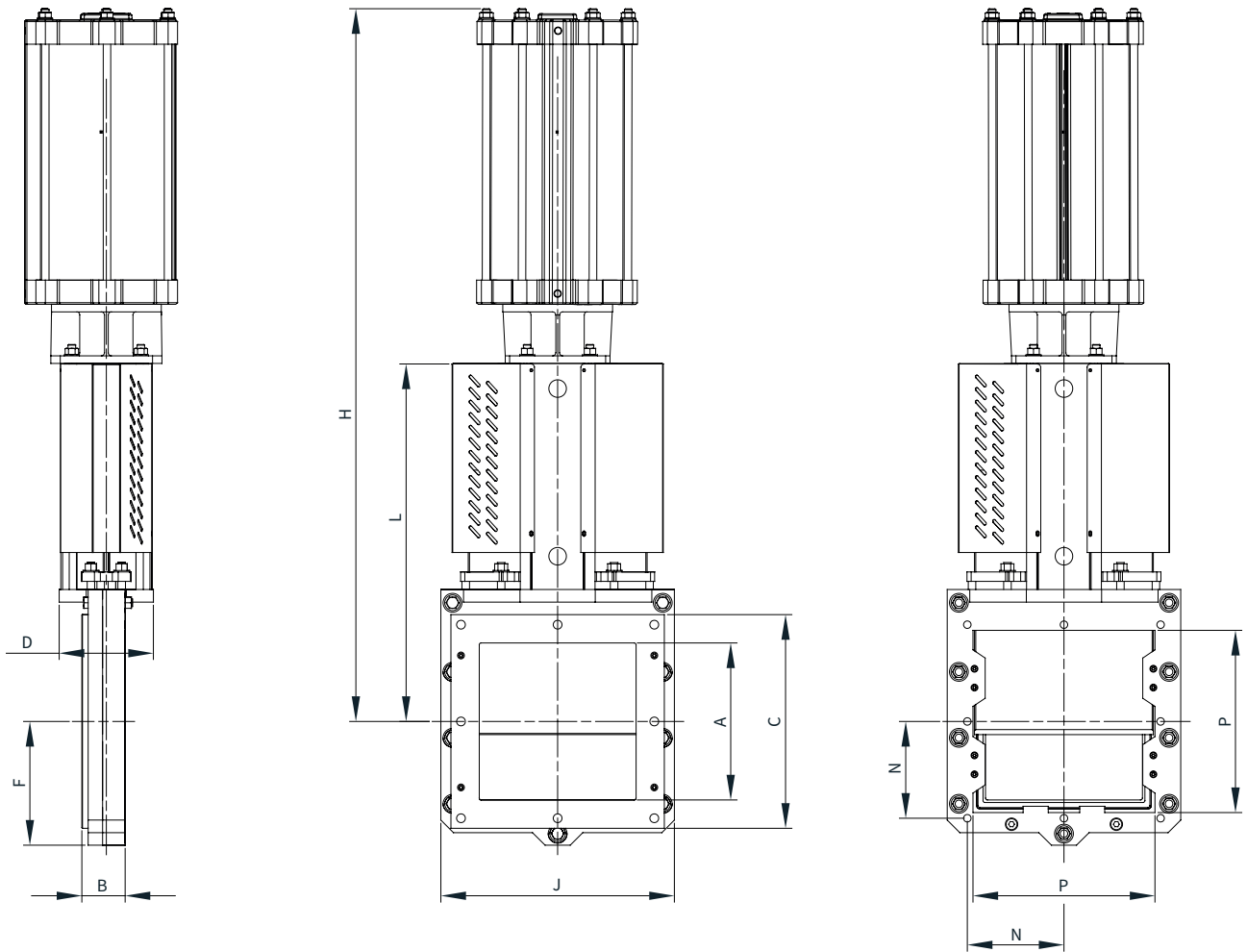


Teileliste

Pos.	Teil	Material
5	Zugstange	Edelstahl A2
5a	Unterlegscheibe	Edelstahl A2
5b	Mutter	Edelstahl A2
6	Schieberplatte	Hartverchromte Duplex-Edelstahl EN 1.4462
7	Balken	Eloxiert aluminium
8	Stopfbuchsbrille	Edelstahl EN 1.4408
8a	Stehbolzen	Edelstahl A2
8b	Unterlegscheibe	Edelstahl A2
8c	Mutter	Edelstahl A2
9 ¹⁾	Stopfbuchspackung	TwinPack

Pos.	Teil	Material
10a/b	Schiebergehäuse	Edelstahl EN 1.4408
10g	Verschraubung des Schiebergehäuse	Edelstahl A2
11	Gehäusedichtung	PTFE
12	Flanschring	Edelstahl EN 1.4408
12 a	Feststellschraube	Stainless steel A2
13 ¹⁾	Sitze	Polyurethan
14 ¹⁾	Gleitleiste	POM-C
16	Schutzvorrichtung	Edelstahl EN 1.4301
18	Pneumatic cylinder	Siehe separates Datenblatt
19 ¹⁾	O-ring	NBR

1) Empfohlene Ersatzteile



Hauptabmessungen (mm)

Größen	A	B	C	D	F	H	J	L	P	kg ¹⁾
250 x 250	250	69	340	152	197	1135	372	570	290	80

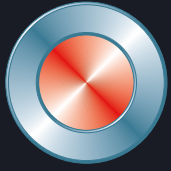
Flanschbohrung gemäß Stafsjö-standard (mm)

Größen	N	Gewindebohrungen	Bolzensgröße	Bolzenlänge
250 x 250	154	8	M12	18 ²⁾
250 x 250	154	8	1/2"-13 UNC	18 ²⁾

1) Gewicht in kg für Schieber mit Doppeltwirkende Pneumatikzylinder.

2) Die Werte für die Flanschstärke, Unterlegscheiben und Dichtungen sind hinzuzufügen.

Hauptabmessungen dienen nur zur Information. Zertifizierte Zeichnungen sind von Stafsjö erhältlich..



Stafsjö
SINCE 1666

© Stafsjö 2023. Die vorliegenden Angaben dienen lediglich zu Informationszwecken. Sämtliche Spezifikationen können ohne vorherige Ankündigung geändert werden.

Stafsjö Valves AB
SE-618 95 Stavsjö, Schweden

+46 11 39 31 00 | sales@stafsjo.se | www.stafsjo.com

Ein Unternehmen der Bröer Gruppe