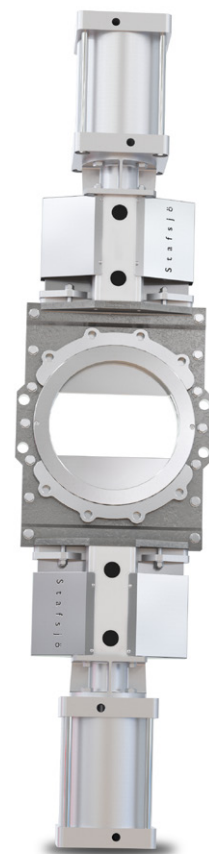
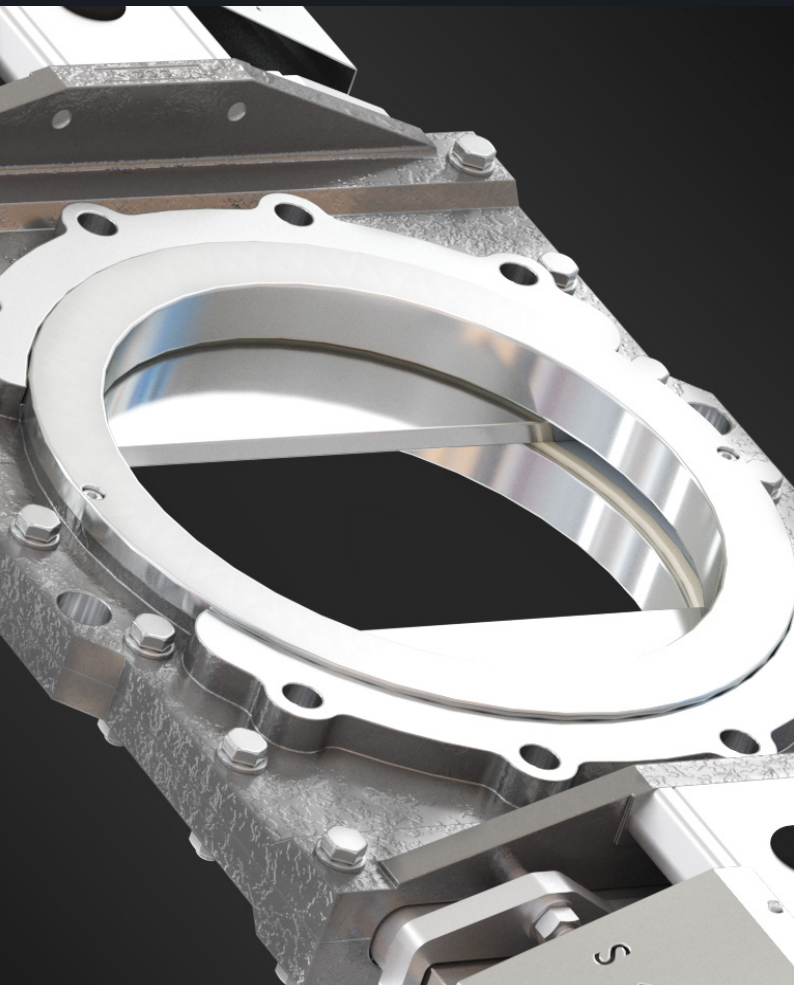


Stafsjö
SINCE 1666

Skjutspjällsventil D2G

Höghastighetsventil för rejektseparering

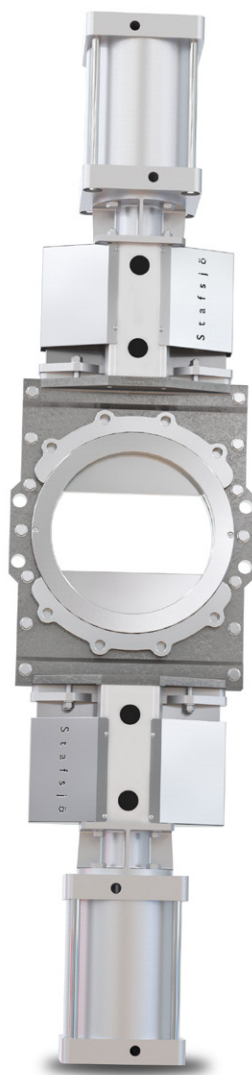
Storlekar:
DN 100 - DN 600 (4" - 24")



Om D2G

Stafsjös D2G är lösningen för snabb och pålitlig avstängning oavsett av tryckriktning i slitande rejekthanteringssystem, i både nyfiber- och returfiberprocesser.

D2G ventilen är moduluppbyggd och kan enkelt anpassas med automationstillbehör till olika processförhållanden. Det gör också ventilen lätt att underhålla och återställa för långvarig drift. Ventilen har ett robust tvådelat precisionsbearbetat ventilhus i rostfritt stål med inre friktionsreducerande glidlistor. Två hårkromade spjällblad ger slitstyrka och hög manövreringshastighet. För optimal funktion ska D2G ventilen installeras i vertikal rörledning.





100 % fullt genomlopp

Flänsringsystemet (1) på båda sidor om spjällbladet ger ett fullt genomlopp med fri passage för mediet. Spjällbladen är tillbakadragna in i ventilhuset och skyddas från slitage.



Snabb och pålitlig avstängning

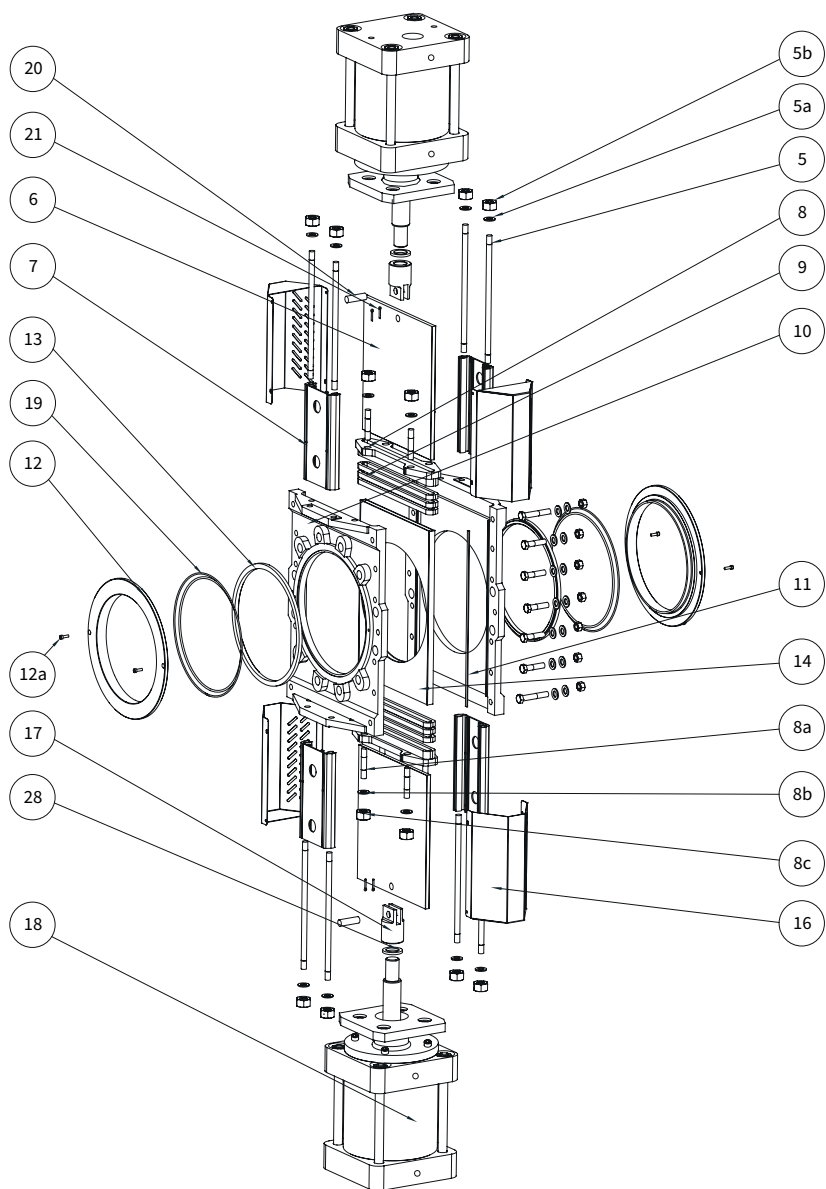
De två hårdkromade spjällbladen manövreras snabbt in till mitten av genomloppet och helt stängd position. Sätena (2) och de inre glidlisterna (3) reducerar friktionen. Glandboxtätningssystemet med tre lager av Stafsjös TwinPack (4) i varje ände av ventilhuset säkerställer att inget media når omgivningen.

Tryckklass

Max arbetstryck vid 20 °C		Max differenstryck vid 20 °C	
DN	bar	DN	bar
100 - 400	10	100 - 400	6
500 - 600	6	500 - 600	4

Konfiguration

Standard	Konstruktionsstandarder
<p>Storlekar: DN 100 - DN 600</p> <p>Ventilhus: Rostfritt stål EN 1.4408</p> <p>Spjällblad: Hårdkromat rostfritt stål EN 1.4404, AISI 316L</p> <p>Flänsringar: Rostfritt stål EN 1.4408</p> <p>Säten: PTFE med o-ring i NBR eller FPM/FKM</p> <p>Boxpackning: TwinPack</p> <p>Överdel: Rostfria dragstänger inkapslade i aluminiumbalkar inklusive rostfria spjällbladsskydd på automatiserade ventiler.</p> <p>Manöverdon: Dubbelverkande pneumatisk cylinder från CFP inklusive en snabbavluftningsventil på varje cylinder</p> <p>Flänsborrningar: EN 1092 PN 10, ASME/ANSI B16.5 klass 150 serie A eller JIS B 2238 10K</p> <p>Se vårt tillbehörsdatablad för alternativa automationstillbehör.</p>	<p>Bygglängd Stafsjö tillverkningsstandard.</p> <p>Konstruktion, tillverkning, inspektion och kontroll Enligt tryckkärlsdirektivet 2014/68/EU kategori I och II modul A2. Ventilen CE märks när det är tillämpligt.</p> <p>D2G ventilen provtrycks i öppet läge endast med 20 °C vatten före leverans enligt EN 12266-1:2003 klass A. Inget synligt läckage är tillåtet under testet.</p> <p>Stafsjö kan på begäran utfärda 2.2 kvalitetsintyg och 3.1 kontrollintyg enligt EN 10204.</p> <p>Kontakta Stafsjö för mer information om ATEX godkända lösningar.</p> <p>Drifttemperatur Information för att avgöra skjutspjällsventilens min- och maxtemperatur finns på stafsjo.com/se/support/drifttemperatur/.</p>

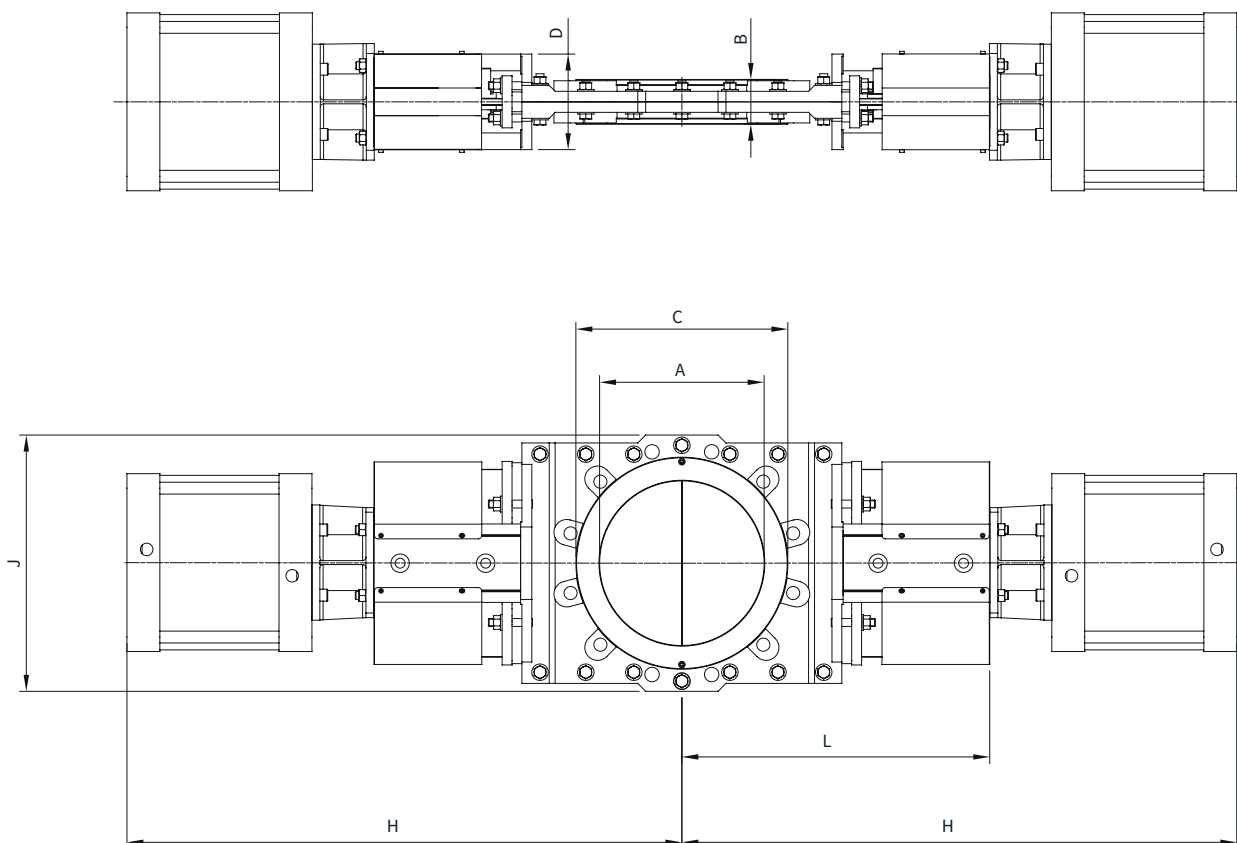


Stycklista

Pos	Detalj	Material
5	Dragstång	Rostfritt stål A2
5a	Bricka	Rostfritt stål A2
5b	Mutter	Rostfritt stål A2
6	Spjällblad	Hårdkromat rostfritt stål EN 1.4404
7	Balk	Anodiserad aluminium
8	Gland	Rostfritt stål EN 1.4408
8a	Pinnskruv	Rostfritt stål A2
8b	Bricka	Rostfritt stål A2
8c	Mutter	Rostfritt stål A2
9 ¹⁾	Boxpacking	TwinPack
10	Ventilhus	Rostfritt stål EN 1.4408
11	Huspackning	≤ DN 300: PTFE. ≥ DN 350: FKM/FPM

Pos	Detalj	Material
12	Flänsring	Rostfritt stål EN 1.4408
12a	Låsskruv	Rostfritt stål A2
13 ¹⁾	Säte	PTFE
14 ¹⁾	Glidlister	POM
16	Spjällbladsskydd	Rostfritt stål EN 1.4301
17	Spjällbladsfäste	Rostfritt stål EN 1.4305
18	Pneumatisk cylinder	Se datablad
19	O-ring	NBR eller FPM/FKM
20	Axeltapp	Rostfritt stål EN 1.4305
21	Sprintar	Rostfritt stål A2
28	Låsmutter	Rostfritt stål EN 1.4305

1) Rekommenderade reservdelar



Huvudmått (mm)

DN	A	B	C	D	H	I ¹⁾	J	L
100	100	52	153	80	504	CFP100	208	266
125	125	56	187	80	541	CFP100	241	291
150	150	56	212	80	647	CFP160	266	319
200	200	60	268	145	765	CFP160	333	411
250	250	68	322	145	870	CFP200	389	468
300	300	78	372	145	959	CFP200	451	532
350	350	78	430	178	1061	CFP200	505	609
400	400	89	481	178	1154	CFP250	571	666
500	500	114	586	260	1351	CFP250	679	801
600	600	114	685	260	1524	CFP250	790	924

1) Rekommenderad storlek på dubbelverkande pneumatisk cylinder typ CFP vid normal drift och 5 bars lufttryck. Vid annan drift, kontakta Stafsjö eller er lokala återförsäljare för råd och anvisningar.

Huvudmått är endast avsett att användas i informationssyfte. Kontakta Stafsjö för godkända ritningar.

Flänsborring enligt EN 1092 PN 10

DN	100	125	150	200	250	300	350	400	500	600
Hålcirkeldiameter (mm)	180	210	240	295	350	400	460	515	620	725
Antal genomgående bult	4	4	4	4	4	4	4	4	4	4
Antal gängade hål/sida	4	4	4	4	8	8	12	12	16	16
Bultstorlek	M16	M16	M20	M20	M20	M20	M20	M24	M24	M27
Bultlängd ¹⁾	14	16	16	14	18	23	20	25	29	29

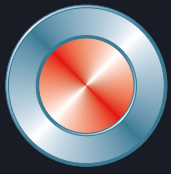
Flänsborring enligt ASME/ANSI B 16.5 klass 150 serie A

DN	100	125	150	200	250	300	350	400	500	600
Hålcirkeldiameter (mm)	190,5	215,9	241,3	298,4	361,9	431,8	476,3	539,8	635	749,3
Antal genomgående bult	4	4	4	4	4	4	4	4	4	4
Antal gängade hål/sida	4	4	4	4	8	8	8	12	16	16
Bultstorlek (UNC)	5/8"-11	3/4"-10	3/4"-10	3/4"-10	7/8"-9	7/8"-9	1"-8	1"-8	1 1/8"-7	1 1/4"-7
Bultlängd ¹⁾	14	16	16	14	18	23	20	25	29	29

Flänsborring enligt JIS B 2238 10K

DN	100	125	150	200	250	300	350	400	500	600
Hålcirkeldiameter (mm)	175	210	240	290	355	400	445	510	620	730
Antal genomgående bult	4	4	4	4	4	4	4	4	4	4
Antal gängade hål/sida	4	4	4	8	8	12	12	12	16	20
Bultstorlek	M16	M16	M20	M20	M22	M22	M22	M24	M24	M30
Bultlängd ¹⁾	14	16	16	14	18	23	20	25	29	29

1) Addera värdet med tjocklek på fläns, brickor och packning.



Stafsjö
SINCE 1666

© Stafsjö 2023. Data är endast avsedd att användas i informationssyfte. Rätt till ändringar förbehålls utan föregående meddelande.

Stafsjö Valves AB
618 95 Stavsjö, Sverige

+46 11 39 31 00 | sales@stafsjo.se | www.stafsjo.com

Ett företag i Bröergruppen